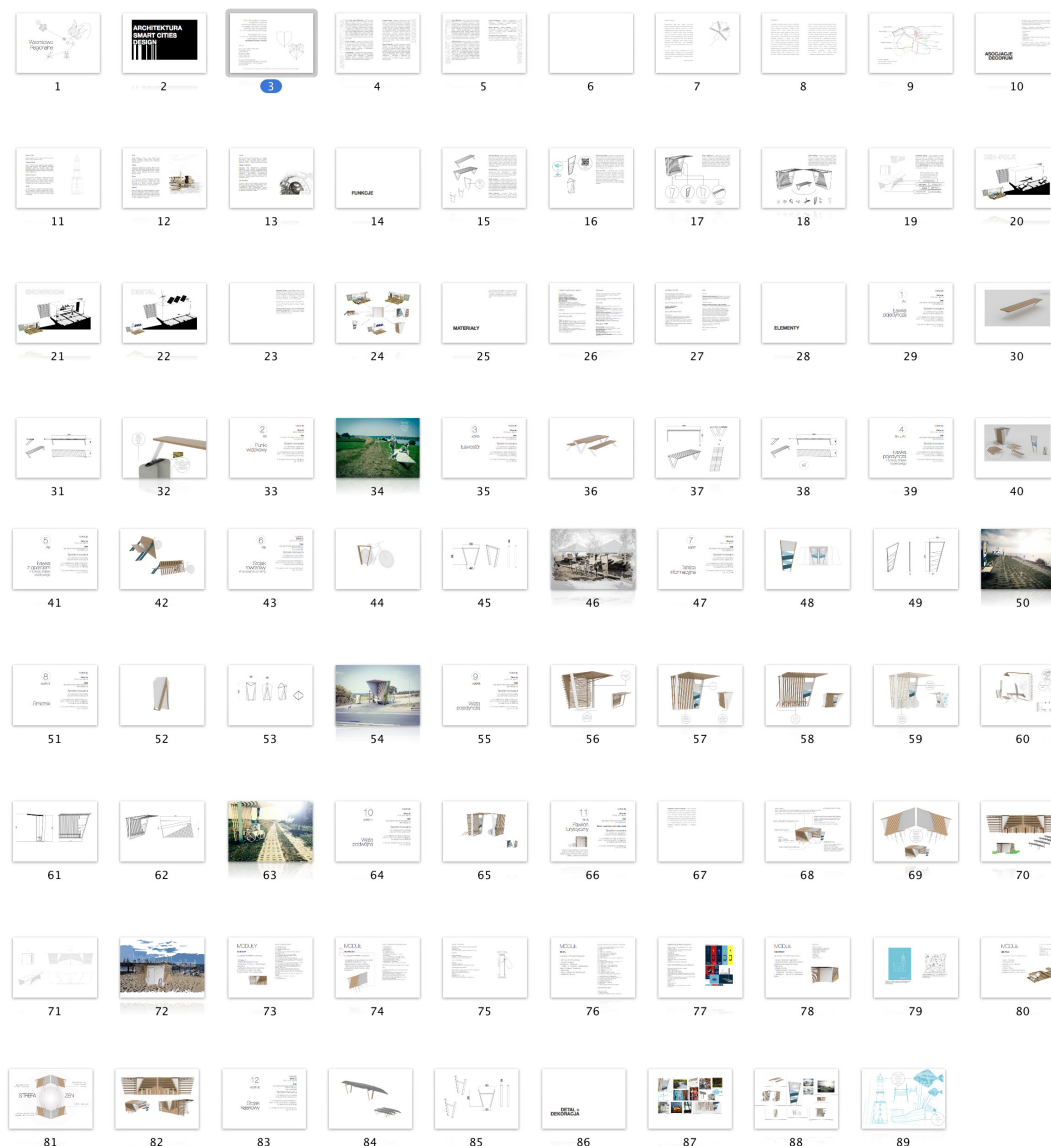


Wzornictwo Regionalne



ZAŁĄCZNIK 1:

KATALOG rozwiązań modułowej infrastruktury turystycznej rowerowych szlaków turystycznych w obszarze nadmorskim i korytarza rzeki Wisły oraz tras kajakowych na terenie województwa pomorskiego (projekt dedykowanych form (modelowanie) i rozwiązań dla regionu)

Materiał informacyjny dla Partnerów Projektu „Kajakiem przez Pomorze”
przygotowany w ramach projektu Wzornictwo Regionalne
- projekt systemowy Urzędu Marszałkowskiego Województwa Pomorskiego (Departament Turystyki i Promocji)

Wstępne, szacunkowe i jednostkowe koszty
elementów infrastruktury

Informacje cenowe będące elementem
analizy nie stanowią oferty
handlowej w rozumieniu KC
i są przedstawione wyłącznie
na potrzeby prowadzonej Analizy
Finansowej.



(C) Prawa autorskie zastrzeżone 1



Rozwiązania KAJAKI

Wzornictwo Regionalne, 2014
Modułowa infrastruktura turystyczna

- K1 Stojak kajakowy (suszarka)
- K2 Ławostół
- K3 Miejsce na ognisko
- K4 Kosz na śmieci
- K5 Osłona sanitariatu
- K6 Wiata pojedyncza
- K7 Wiata podwójna
- K8 Tablica informacyjna mała
- K9 Tablica informacyjna
- K10 Tablica informacyjna z ławką
- K11 Tablica informacyjna stalowa
- 17 Ogrodzenie przystani kajakowej

7



Rozwiązania ROWERY

Wzornictwo Regionalne, 2014
Modułowa infrastruktura turystyczna

- 1 Ławka pojedyncza
- 2 Punkt widokowy
- (4a), (4b) Ławka pojedyncza z funkcją stojaka rowerowego
- 5 Ławka z oparciem z funkcją stojaka rowerowego
- 6 Stojak rowerowy
- 7 Tablica informacyjna
- 7a Tablica zintegrowana z wiatą
- 10 Zadaszenie rowerowe
- 13 Toaleta profesjonalna
- 14 Obiekt prysznic, sanitariat lub inne funkcje
- 15 Miejsce noclegowe - Kompleks turystyczny
- 17 Toaleta typu Toi-Toi
- 18 Przybornik (serwis rowerowy)

21



ZAŁĄCZNIK 2:

Zestawienie infrastruktury „tradycyjnej” (2011) i „nowoczesnej” (2014) wraz z kosztami opracowanymi na podstawie z konsultacji z wytwórcami tego typu rozwiązań przestrzennych (opracowanie zostało dodatkowo rozdzielone na kajaki i rowery)

"Opinia dotycząca posadowienia konstrukcji elementów infrastruktury rowerowej wraz z ich wyceną".

B.I. RENOMEX Biuro Inżynierskie
mgr inż. Bartosz Radwański
Katowice

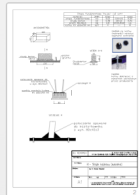
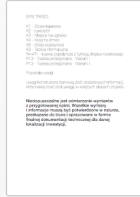
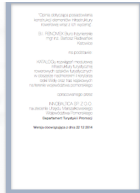
na podstawie:

KATALOGU rozwiązań modułowej infrastruktury turystycznej rowerowych szlaków turystycznych w obszarze nadmorskim i korytarza rzeki Wisły oraz tras kajakowych na terenie województwa pomorskiego

opracowanego przez

INNOBALTICA SP. Z O.O.
na zlecenie Urzędu Marszałkowskiego
Województwa Pomorskiego
Departament Turystyki i Promocji

Wersja obowiązująca z dnia 22 12 2014

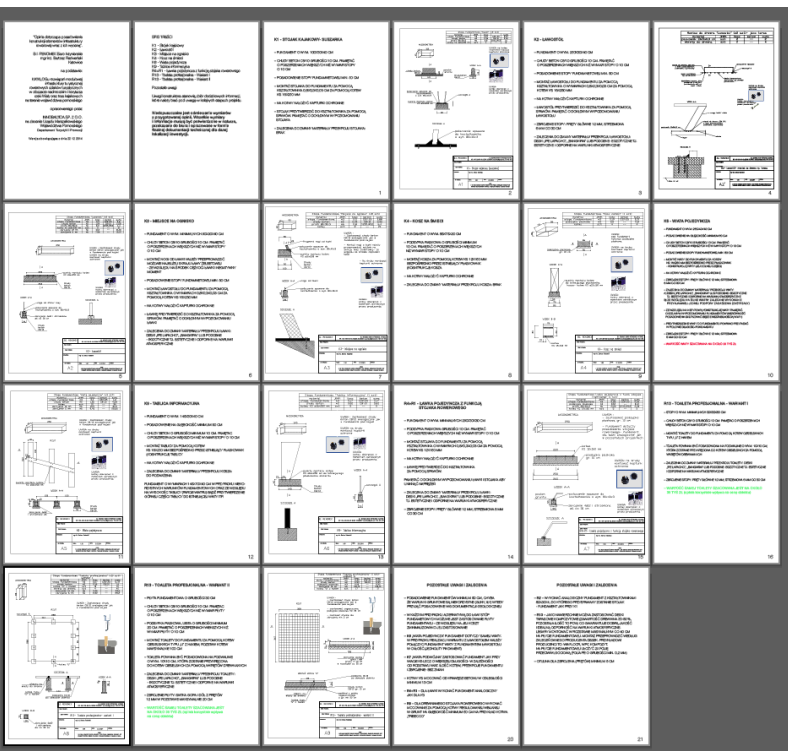


PRZEMIAR	
NAZWA INWESTYCJI :	WZORNICTWO REGIONALNE "Kaskadem przez Pomorze"
INWESTOR :	Urząd Marszałkowski Województwa Pomorskiego
SPORZĄDZIŁ KALKULACJE :	mgr inż. Bartosz Radwański 793-031-017
DATA OPRACOWANIA :	22 grudzień 2014
Stawka robociznozdry : SEKOCENBUD 2014	
Pozost 000	
NAZWIŃTY :	
Koszt posadzenie (K6)	% R, S
Koszt osadzi (K6)	% M,wp
Zys (Z)	% R+K2R, S+K6(S)
Opłem wartości kosztowne robot : 21	
Słownie :	

WYKONAWCA : INWESTOR :

Data opracowania 22 grudzień 2014 Data zatwierdzenia

Dokument został opracowany przy pomocy programu KODRA 31U



ZAŁĄCZNIK 3:

„Opinia dotycząca posadowienia konstrukcji elementów infrastruktury rowerowej wraz z ich wyceną”, rysunki konstrukcyjne CAD + przedmiar oraz opisy technologiczne



SZACHULEC

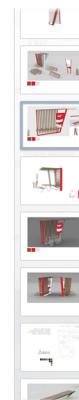
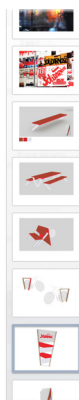
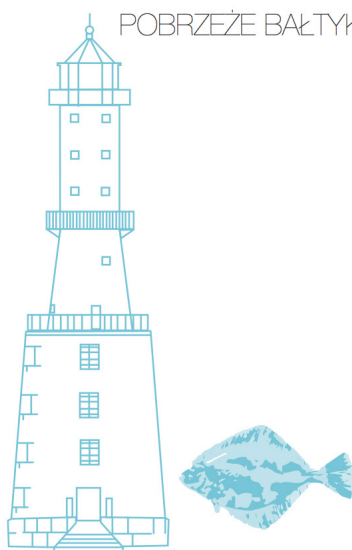
wypełniony mieszanką gliny, sieczeni i trocin lub samą gliną, zapewniającą przestrzennie w plecionce z witek bądź trzciny. Drewniane belki pomalowane dziegiem wyraźnie odróżniają się od otynkowanej na biało ściany.

Dzięki temu rejon ten do dziś znany jest jako

„KRAINA W KRATĘ”

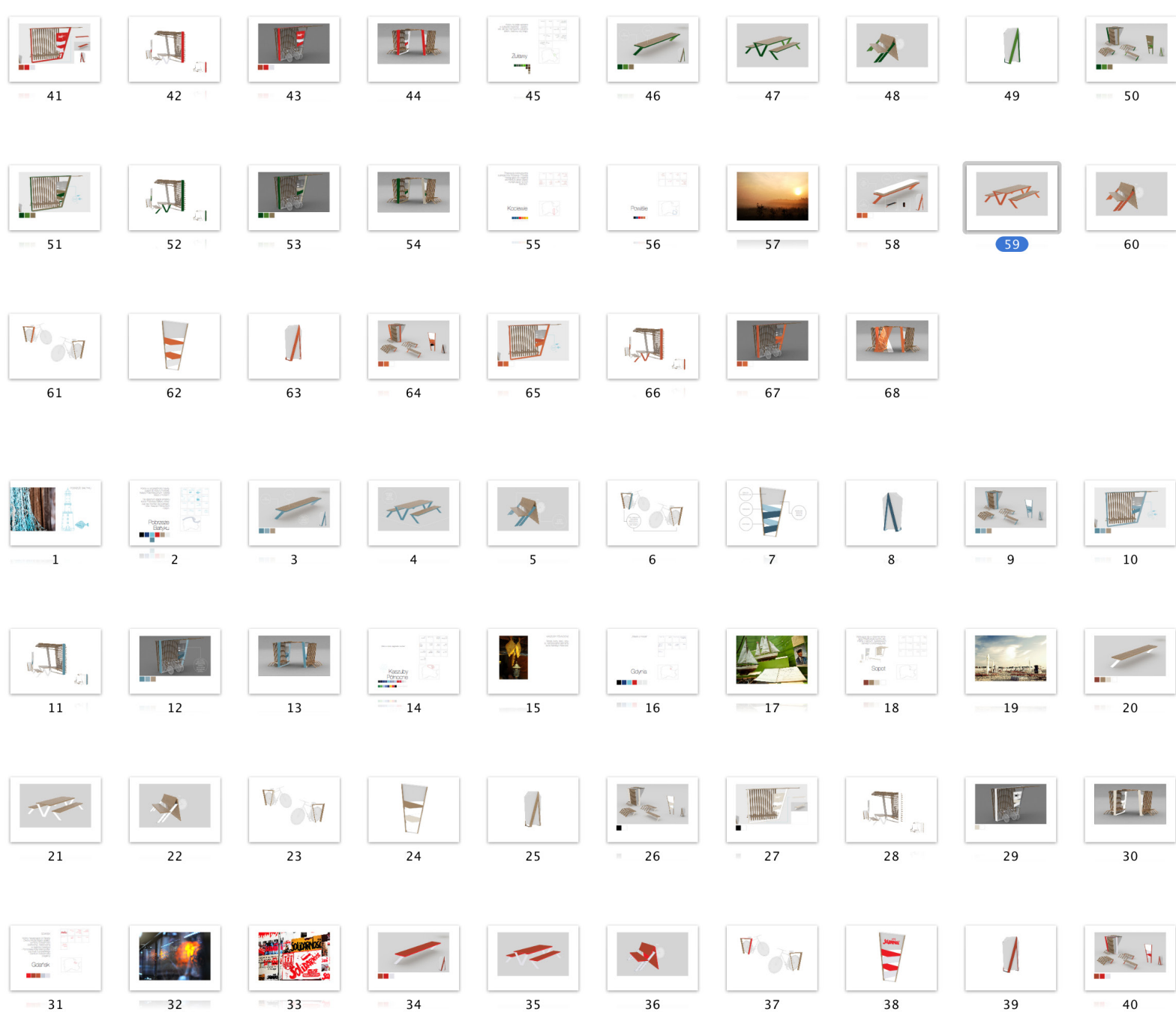


POBRZEŻE BAŁTYKU



ZAŁĄCZNIK 4:

Asocjacje kolorystyczno - wizerunkowe rozwiązań KATALOGU. Uszczegółowienie następować będzie w kolejnych etapach realizacji projektu i uzależnione będzie rozwiązań wypracowanych z Partnerami.



ZAŁĄCZNIK 4 (cd.):

Asocjacje kolorystyczno - wizerunkowe rozwiązań KATALOGU. Uszczegółowienie następować będzie w kolejnych etapach realizacji projektu i uzależnione będzie rozwiązań wypracowanych z Partnerami.