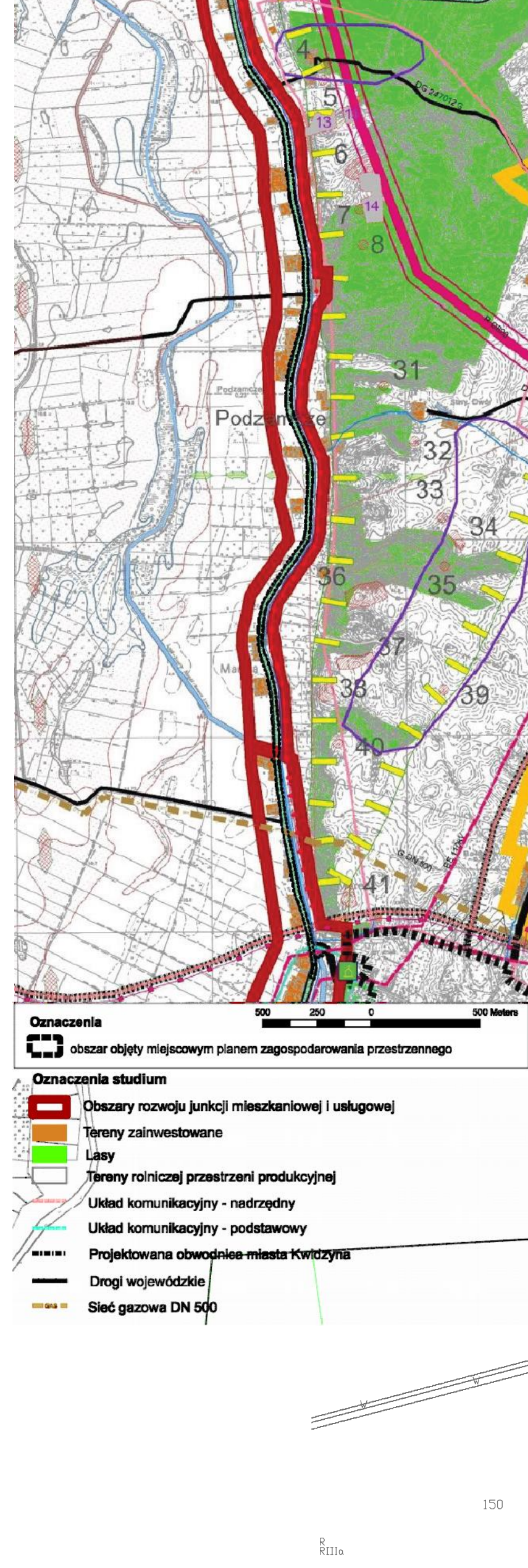


MIEJSCOWY PLAN ZAGOSPODAROWANIA PRZESTRZENNEGO dla części terenu położonego w obrębach geodezyjnych Mareza i Podzamcze



- Oznaczenia**
- obszar objęty miejscowym planem zagospodarowania przestrzennego
- Oznaczenia studium**
- Obszary rozwoju funkcji mieszkaniowej i usługowej
 - Tereny zamieszkałe
 - Lasy
 - Tereny rolniczej przestrzeni produkcyjnej
 - Układ komunikacyjny - nadrzędny
 - Układ komunikacyjny - podstawowy
 - Projektowana obwodnica Kwidzyna
 - Drogi wojewódzkie
 - Sieć gazowa DN 500

- OZNACZENIA PLANU I USTALENIA PLANU**
- 1.1. Ustalenie ogólna:**
- granica obszaru objętego opracowaniem planu
 - linia rozgraniczająca tereny o różnym przeznaczeniu lub różnych zasadach zagospodarowania
 - 01-AB sposób oznaczenia terenu: 01 - numer terenu, AB - przeznaczenie terenu
- 1.2. Przeznaczenie terenów:**
- WS teren wód powierzchniowych i śródlądowych
 - KDZ teren publicznej kasy zbiorczej
 - KDD teren drogi publicznej klasy dojazdowej
 - KDW teren drogi klasy wewnętrznej
 - KX ciąg pieszo - rowerowy
- 1.3. Zasady ochrony dziedzictwa kulturowego i zabytków oraz dóbr kultury współczesnej:**
- ☉ wartościowe drzewo
- 1.4. Zasady ochrony środowiska, przyrody i krajobrazu**
- granica obszaru, na którym prawdopodobieństwo wystąpienia powodzi jest niskie i wynosi nie na 500 lat
 - oznaczenia terenu: AB - numer terenu, AB - przeznaczenie terenu
 - granica obszaru niezabudowanego na terenie w przypadku zniszczenia lub uszkodzenia waku przeciwpowodziowego
- 1.7. Ustalenia dla terenów układu komunikacyjnego:**
- orientacyjny układ projektowanego ciągu pieszo - rowerowego
 - projektowana moستي dla ciągów pieszo - rowerowych
- II INFORMACJE NIE BĘDĄCE USTALENIAMI PLANU**
- napowietrzna linia elektroenergetyczna 110 kV wraz ze strefą ograniczeń
 - napowietrzna linia elektroenergetyczna 15 kV wraz ze strefą ograniczeń
 - gazociąg DN 1500 wraz ze strefą ograniczeń
 - istniejący most

0 20 50 100
10

MIEJSCOWY PLAN ZAGOSPODAROWANIA PRZESTRZENNEGO
dla części terenu położonego w obrębach geodezyjnych Mareza i Podzamcze

Załącznik nr 1 do uchwały Nr Rady Gminy Kwidzyn z dnia2022 roku

SKALA 1:2000

| | | | |
|-------------------------------|---------------|-------------------------------------|----------|
| Sprawdził: Wójt Gminy Kwidzyn | | Zespół autorski: | |
| CKK | główny autor: | mgr inż. arch. Małgorzata Ostrowska | autorzy: |
| CKK | projektant: | mgr inż. arch. Anna Kosi | autorzy: |
| CKK | projektant: | mgr inż. arch. Olga Lipińska | autorzy: |
| drukarnia projektowa: | | mgr inż. Arkadiusz Świerka | |