

Załącznik nr 2  
do Uchwały Nr VIII/46/07  
Rady Gminy Kwidzyn  
z dnia 15 maja 2007r.

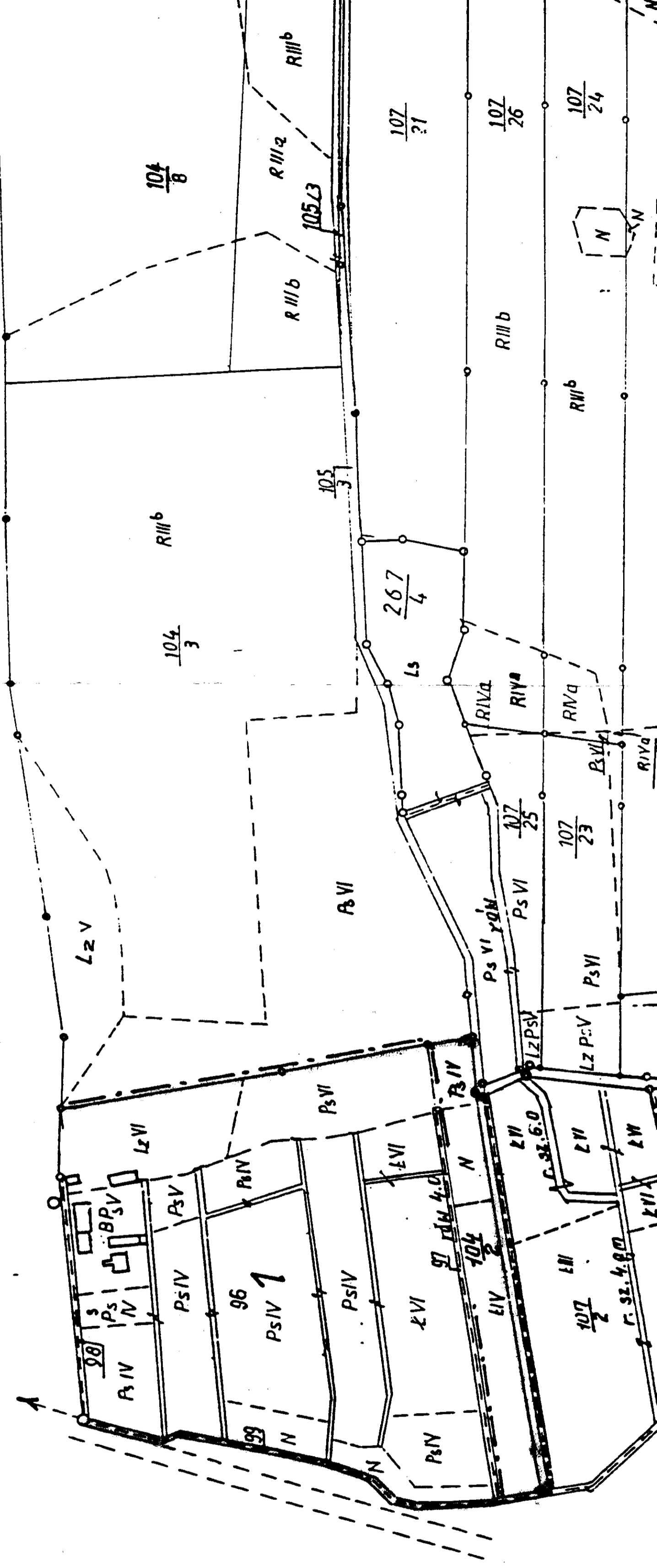
### OBSZAR SOŁECTWA BALDRAM

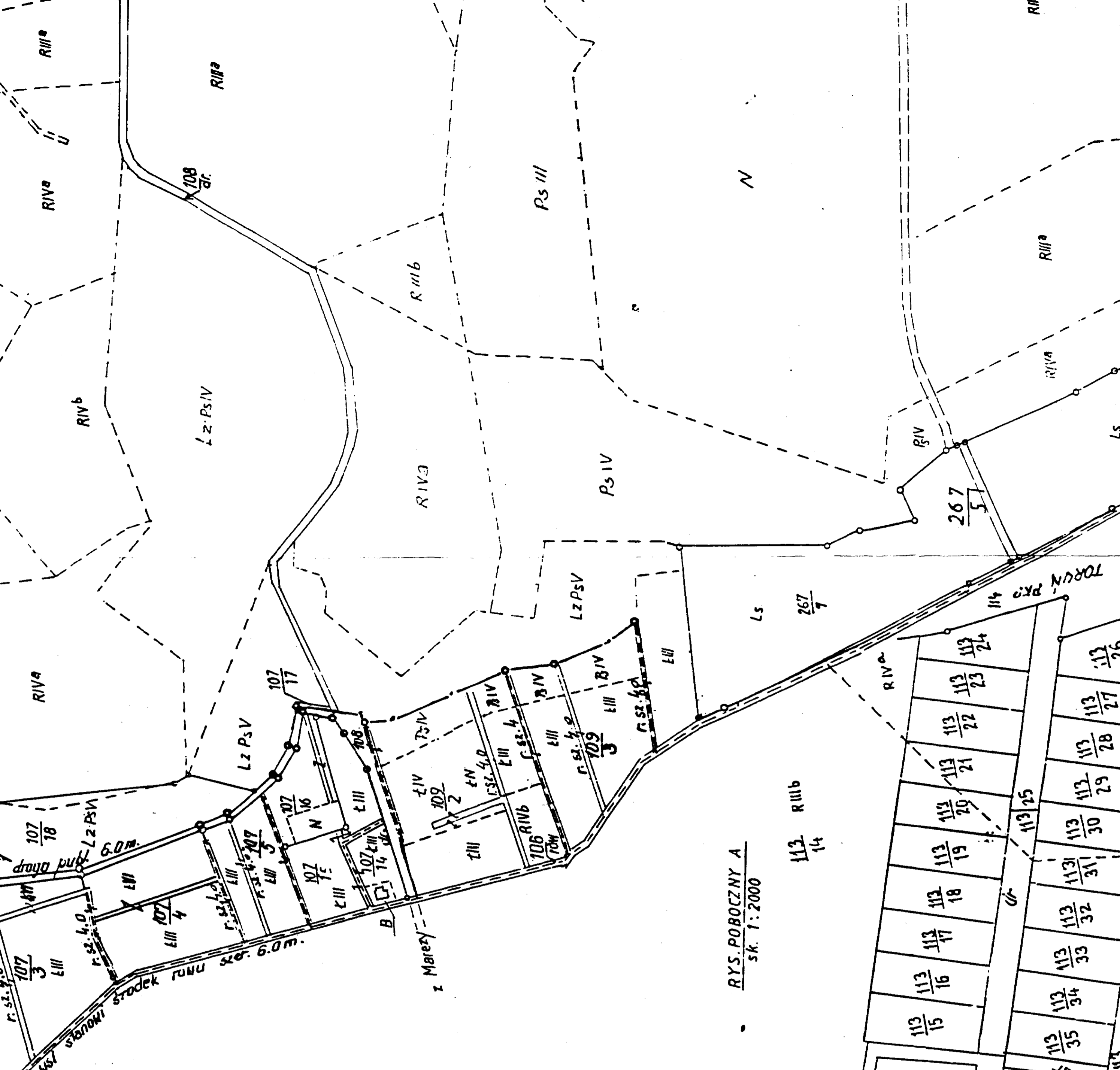
## PLANOWANY DO PRZYŁĄCZENIA DO OBSZARU SOŁECTWA PODZAMCZE

STARIANSTWA MIASTKA  
UL. WAPNIAKOWA 10  
82-500 KWIDZYN  
Ks. rob. 081/05

wieś Tychno

wieś Podzamcze  
ark. 2





wieś Marena

ark. 1

113/11

RYS. POBOCZNY A  
SK. 1:2000

Kwidzyn 52050

