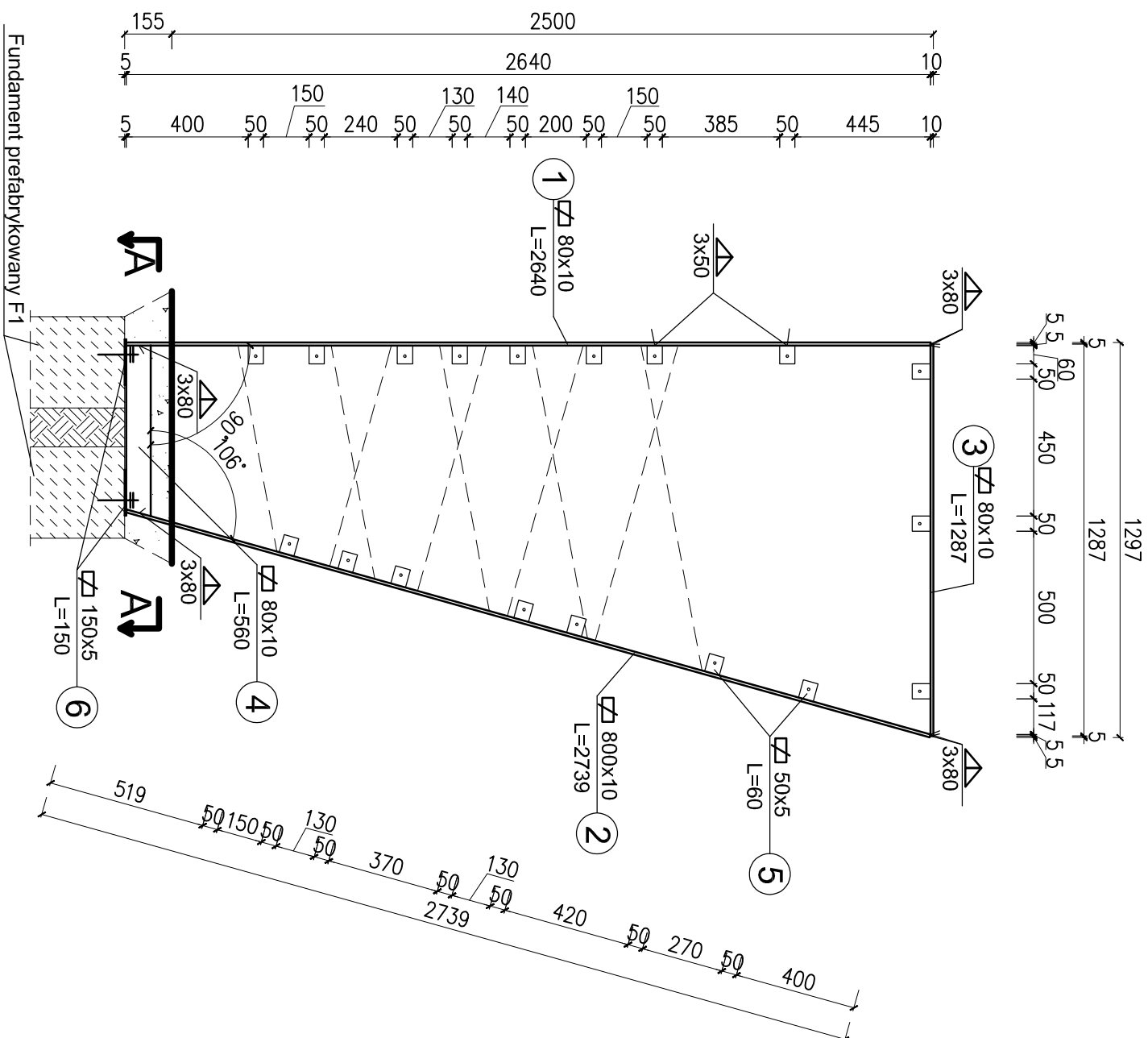
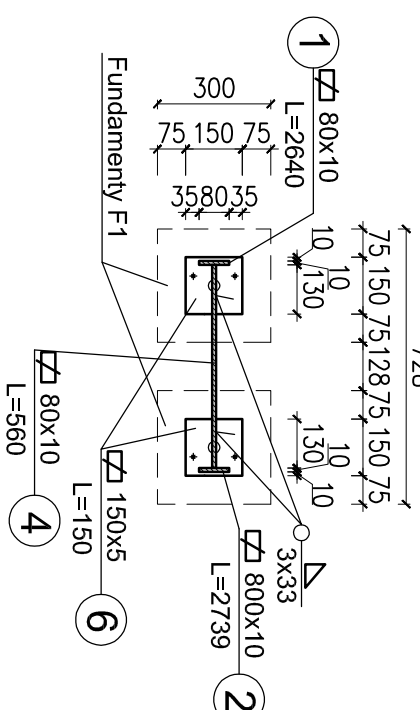


Skala 1:20



Skala 1:20



Numer elementu	Opis elementu	Liczba elementów [szt]	Długość 1 elementu [mm]	Łączna długość [m]	Masa jednostkowa [kg/m]	Masa stali [kg]
1	∇ 80x10	1	2640	2,64	6,28	16,58
2	∇ 80x10	1	2739	2,739	6,28	17,20
3	∇ 80x10	1	1287	1,287	6,28	8,08
4	∇ 80x10	1	560	0,56	6,28	3,52
5	∇ 150x5	2	150	0,3	5,89	1,77
6	∇ 50x5	18	60	1,08	1,96	2,12
Suma						49,27
nadatek na spoiny 2%						0,99
Suma całkowita						50,25

Uwaga: ewentualną różnicę posadowienia fundamentów zniwelować za pomocą podlewek z zaprawy cementowej naprawczej.

Stal: S235JR
Kategoria korozyjności C2
Kolor RAL 9006
Sztuk 1

MIEJSKA POSTALOWE - NEBROWO WIELKIE		PROJEKTANT SPECJALISTYKA KONSTRUKCJA INŻYNIERIA OPRACOWANIE	mgr inż. Janusz Winnicki nr upr. POM/0129/POOK/08		
OBJEKT:	PUNKT WIDOKOWY		mgr inż. Adam Obuchowski		
ADRES:	dz. nr 62 obręb Nebrowo Wielkie j.e. 2207/06, 2 Sadlinki	BIURO USŁUG PROJEKTOWYCH Janusz Winnicki ul. Kopernika 3 82-500 Międzyz Tel. (55) 219 25 01 janusz-winnicki@gmail.com	NAZWA RYSUNKU: BRANŻA: FAZA:	Tablica informacyjna - konstrukcja na fundamencie prefabrykowanym	NUMER RYSUNKU:
INWESTOR:	GININA SĄDLINKI		DATA:	12.2016	SKALA:
			Z.R.B.	1:20/1:10	5