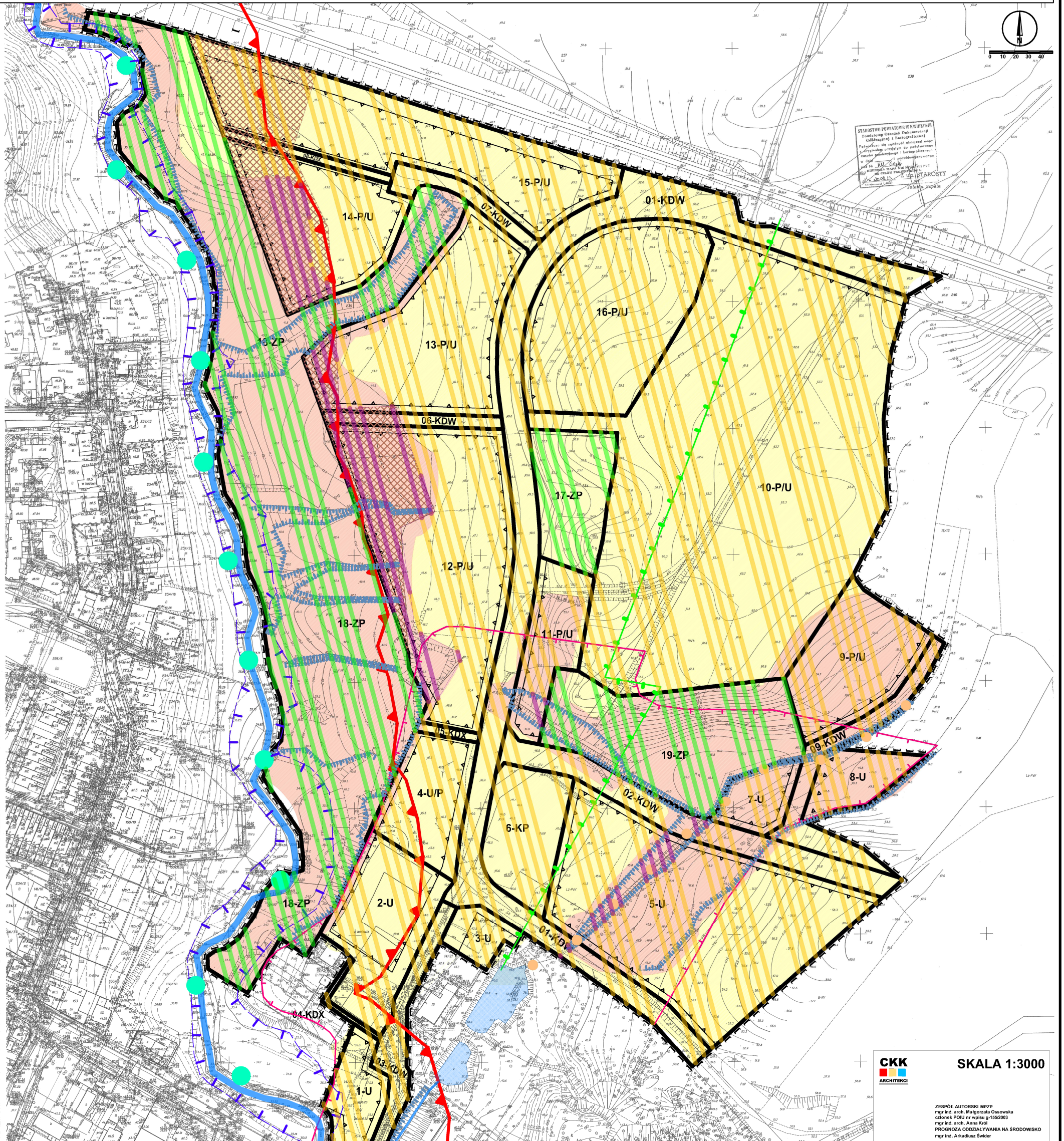


PROGNOZA ODDZIAŁYWANIA NA ŚRODOWISKO

ZMIANA MIEJSCOWEGO PLANU ZAGOSPODAROWANIA PRZESTRZENNEGO DLA TERENÓW POŁOŻONYCH W OBRĘBIE GEODEZYJNYM GÓRKI



CKK SKALA 1:3000
ARCHITEKCI

ZESPÓŁ AUTORSKI MPZP
mgr inż. arch. Małgorzata Osowska
mgr inż. arch. Anna Krol
PROGNOZA ODDZIAŁYWANIA NA ŚRODOWISKO
mgr inż. Anabiasze Świer

LEGENDA

1. USTALENIA PLANU

1.1 Oznaczenia ogólne:

- granicz obszaru objętego opracowaniem planu
- linie rozgraniczające tereny o różnym przeznaczeniu lub różnych zasadach zagospodarowania
- nieprzekraczalna linia zabudowy

1.2 Przeznaczenie terenów:

- U tereny zabudowy usługowej
- P tereny zabudowy produkcyjnej (składowiska i magazyny)
- ZP tereny zieleni urządzonej
- KP tereny parkingów
- KDW tereny dróg wewnętrznych
- KDX tereny ciągów pieszo - jezdnych

1.3 Ustalenia wynikające z warunków kulturowych:

- obiekty o wartościach historyczno kulturowych

2. INFORMACJE NIE BĄDĄCE USTALENIAMI PLANU:

- obszar chronionego krajobrazu
- strefa ochrony konserwatorskiej
- przebieg gwałtownego wysokiego cieknięcia wraz ze strefą kontrolowaną

Oznaczenia prognozy:

- Wody powierzchniowe - rzeka Liwa, jej dopływy, zbiorniki wodne
- Obszar zagrożenia powodziowego 1% (raz na 100 lat)
- Dolina erozyjna
- Granica Morawskiego Obszaru Chronionego Krajobrazu
- System powiązań przyrodniczych - ciągi ekologiczne o znaczeniu regionalnym i lokalnym.
- Granica pasa 100 m od rzeki Liwy
- Nowe tereny wskazane pod zainwestowanie (w stosunku do obowiązującego dotąd planu miejscowego)
- Tereny o dużej bioróżnorodności, wskazane do pełnienia funkcji przyrodniczych, przydatne do realizacji zieleni rekreacyjnej (uwarunkowania ekofizjograficzne)
- Tereny przydatne pod zainwestowanie o średnich i korzystnych warunkach geotechnicznych, wskazane pod zainwestowanie w obowiązującym planie miejscowym dla tego obszaru (uwarunkowania ekofizjograficzne)

Ocena oddziaływania na środowisko:

- pozytywne oddziaływanie na badane komponenty środowiska przyrodniczego, w tym na:
 - obszary prawnie chronione,
 - faunę i florę;
 - wody powierzchniowe;
 - walory krajobrazowe i rzeźbę terenu;
 - różnorodność biologiczną
- neutralne oddziaływanie na badane komponenty środowiska przyrodniczego (teren przeznaczony pod funkcje usługowe i produkcyjne w obowiązującym już wcześniej planie miejscowym)
- potencjalnie negatywne oddziaływanie (konflikty przestrzenne) na badane komponenty środowiska przyrodniczego, w tym na:
 - obszary prawnie chronione,
 - faunę i florę;
 - walory krajobrazowe i rzeźbę terenu.