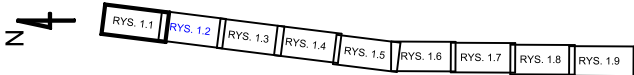


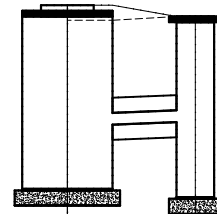
OBJAŚNIENIA

- proj. kanalizacja deszczowa
- DROGI
- proj. dren z kruszywa
 - proj. przepust ze ściankami czołowymi bet.pref./remot.przepust
 - granica pasa drogowego dr.wojewódzkiej/ granica innych działek
 - proj. granica opracowania
 - proj.poszerzenie pasa dr.drogi woj. / wg podziału geodezyjnego
 - proj.zajęcie czasowe działek poza pasem drogowym
 - proj. mur oporowy
 - 1+400 pikietaż dr. wojewódzkiej
- Br.elektryczna
- proj. kanalizacja elektryczna DVK 110
 - proj. studnia teletechniczna
 - proj. rura osłonowa typu AROT SRS f i 160
- Br.sanitarna
- istn.sieć wodna
 - istn. sieć sanitarna
- Br.teletechniczna
- istn. sieć teletechniczna do likwidacji
 - proj. sieć teletechniczna
- istn.drzewa proj.do wycinki
- proj.przesadzenie istn. młodych drzew
- brak drzewa

SCHEMAT ŁĄCZENIA RYSUNKÓW



biuro projektowe: ZAKŁAD PROJEKTOWANIA, NADZORU I USŁUG CONSULTINGOWYCH	inwestor: Gmina Kwidzyn ul. Grudziądzka 30 82-500 Kwidzyn	znak projektu: 15-28
 INZDRÓG s.c. Krystyna i Wiesław Łuszyński adres biura ul. Chelmińska 106A/38, 86-300 Grudziądz tel/fax: (056) 4638042, biuro@inzdrog.com.pl NIP: 876-15-14-388	tytuł projektu: Budowa ciągu pieszo-rowerowego wzdłuż drogi wojewódzkiej nr 532 w m. Rozpędziny (ETAP Ia)	
funkcja, imię i nazwisko projektant - br. sanitarna techn. Edmund Wierchowski	numer i zakres uprawnień Upewnienia nr BP-RN-V/4/TO/79 do projektowania bez ograniczeń w specjalności instalacyjno inżynierskiej w zakresie sieci, instalacji i urządzeń sanitarnych	podpis 
opracował - br. sanitarna techn. Edmund Wierchowski		
tytuł rysunku: PROJEKT ZAGOSPODAROWANI TERENU	nr rysunku: 1.2	skala rysunku: 1:500
		data rysunku: marzec 2017



proj. studnia wylotowa beton. $\varnothing 1200\text{mm}$,
osadnik $H=0,5\text{m}$; właz kl. D400

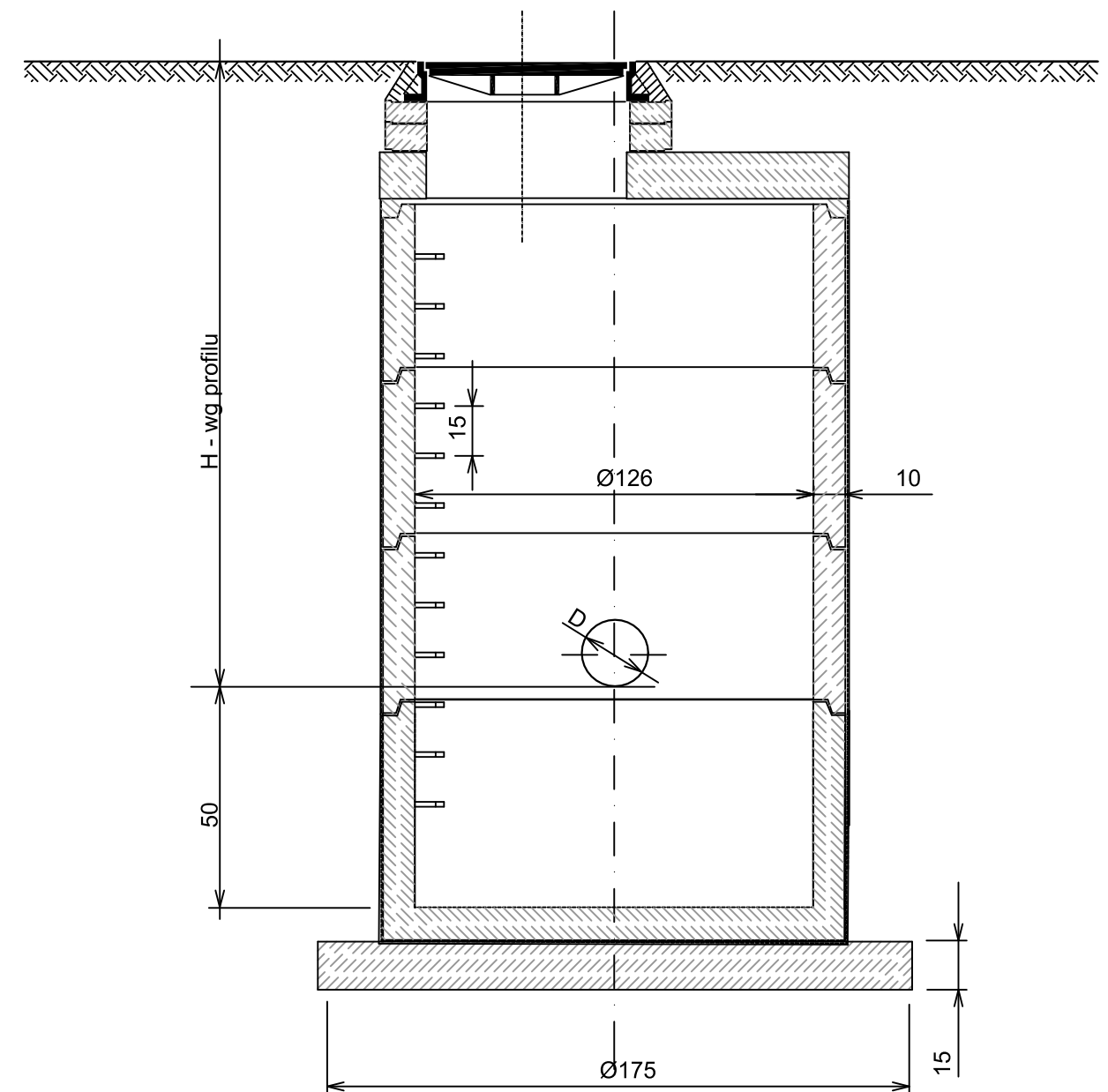
studzienka ściekowa beton. ø500mm,
krata kl. D400; osadnik H=1,0m

proj. studnia wylotowa beton. $\varnothing 1200\text{mm}$,
osadnik $H=0,5\text{m}$; właz kl. D400; krata na wylocie

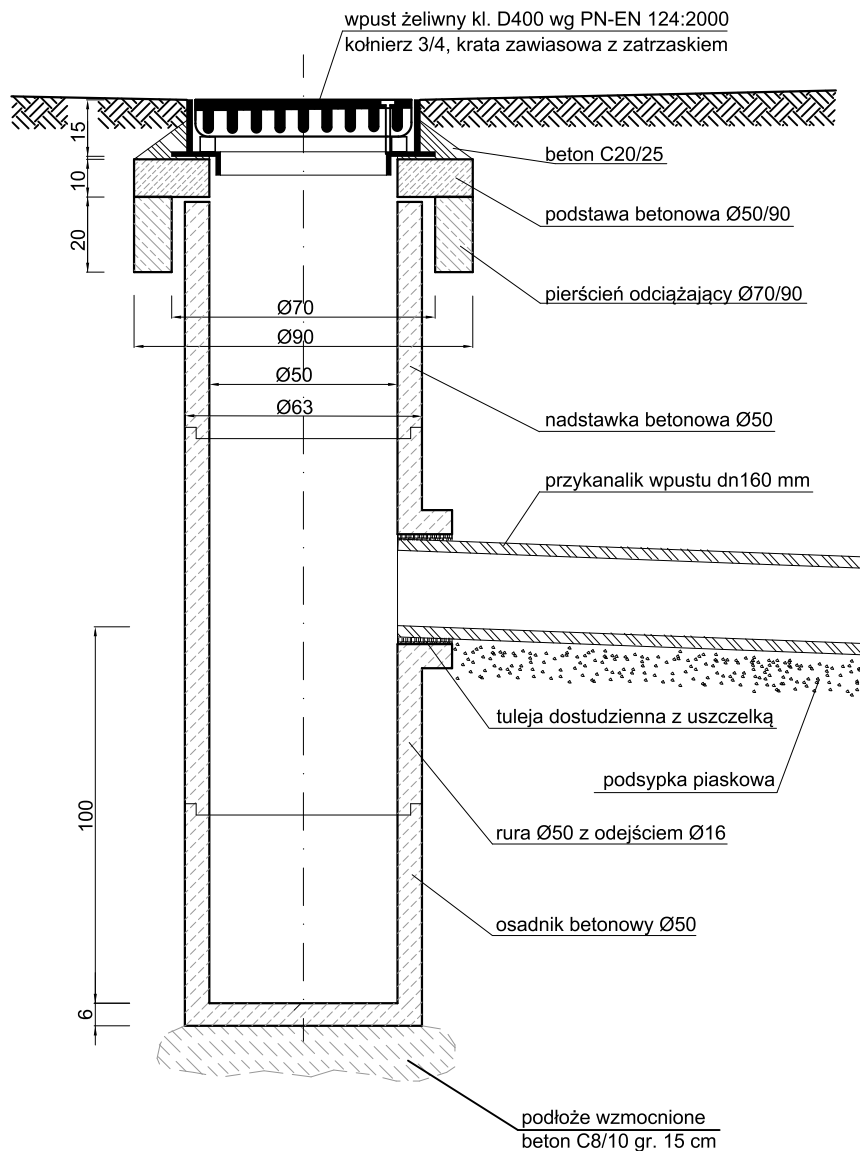
studzienka ściekowa beton. $\varnothing 500\text{mm}$,
krata kl. D400: osadnik $H=1.0\text{m}$

[illegible]

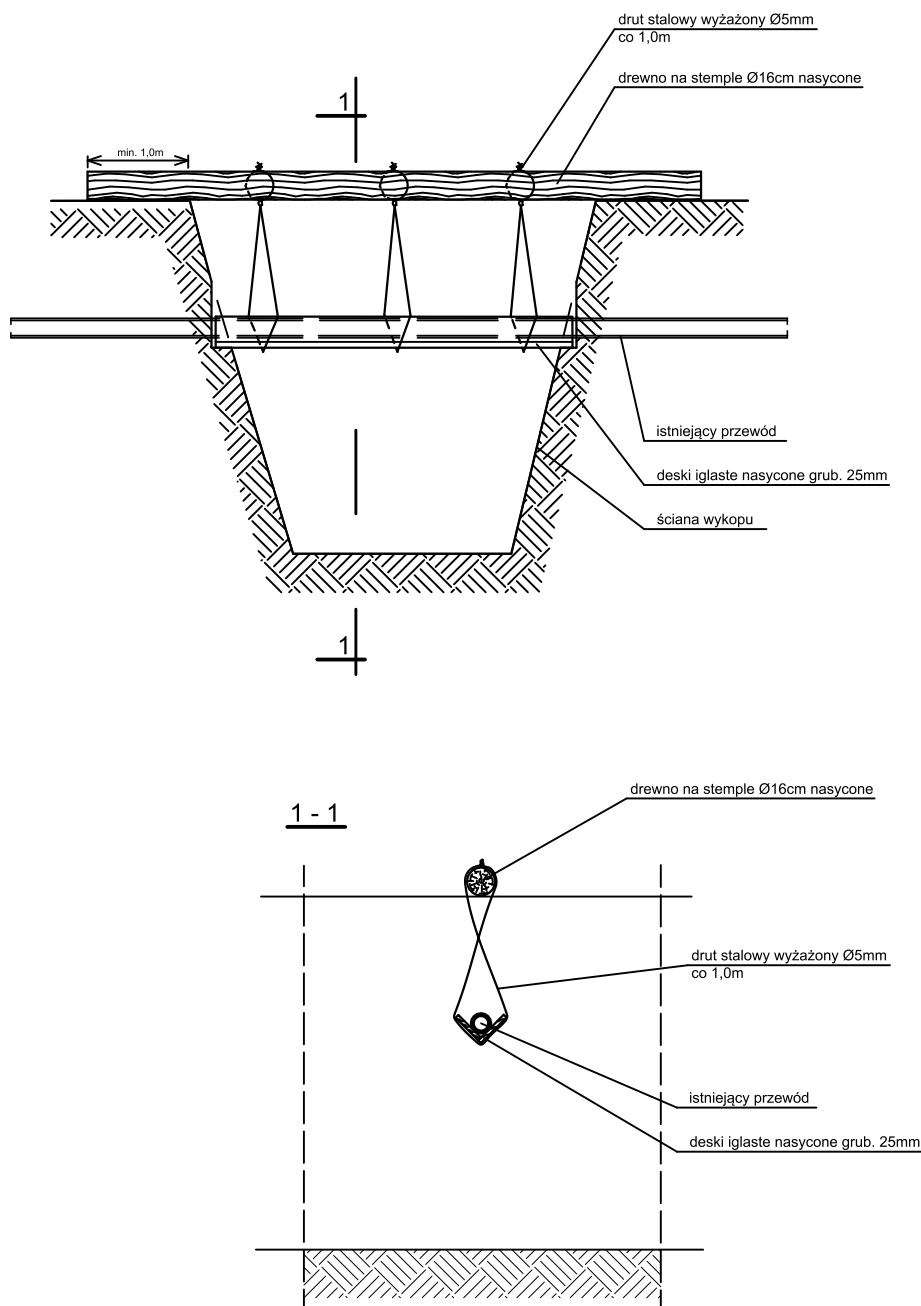
biuro projektowe: ZAKŁAD PROJEKTOWANIA, NADZORU I USŁUG CONSULTINGOWYCH		inwestor: Gmina Kwidzyn ul. Grudziądzka 30 82-500 Kwidzyn		znak projektu: 15-28	
 INŻYNIERING s.c.		tytuł projektu: Budowa ciągu pieszo-rowerowego wzdłuż drogi wojewódzkiej nr 532 w m. Rozpędziny (ETAP Ia)			
Krystyna i Wiesław Łuszyński adres biura ul. Chelmińska 106A/38, 86-300 Grudziądz tel/fax: (056) 4638042, biuro@inzyndro.com.pl NIP: 876-15-14-383					
branża projektu: SANITARNIA		stadium projektu: PROJEKT BUDOWLANY			
funkcja, imię i nazwisko projektant - br. sanitarna techn. Edmund Wierzchowski		numer i zakres uprawnień Uprawnienia nr BP-RN-V/4/TO/79 do projektowania bez ograniczeń w specjalności instalacyjno inżynierskiej w zakresie sieci, instalacji i urządzeń sanitarnych			podpis 
opracował - br. sanitarna techn. Edmund Wierzchowski					
tytuł rysunku: PROFILE PRZYKANALIKÓW STUDZIENEK DESZCZOWYCH		nr rysunku: 3	skala rysunku: 1:100/100	data rysunku: marzec 2017	


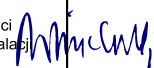



biuro/fax: projektowe: ZAKŁAD PROJEKTOWANIA, NADZORU I USŁUG CONSULTINGOWYCH		inwestor: Gmina Kwidzyn ul. Grudziądzka 30 82-500 Kwidzyn		znak projektu: 15-28	
 INŻDRÓG s.c. Krystyna i Wiesław Luszyńscy adres biura: ul. Chelmińska 106A/38, 86-300 Grudziądz tel/fax: (056) 4638042, biuro@inzdrowg.com.pl NIP: 876-15-14-388		tytuł projektu: Budowa ciągu pieszo-rowerowego wzdłuż drogi wojewódzkiej nr 532 w m. Rozpędziny (ETAP Ia)			
		branża projektu: SANITARNIA		stadium projektu: PROJEKT BUDOWLANY	
funkcja, imię i nazwisko projektant - br. sanitarna		numer i zakres uprawnień Uprawnienia nr BP-RN-V4/TO/79 do projektowania bez ograniczeń w specjalności instalacyjno inżynierskiej w zakresie sieci, instalacji i urządzeń sanitarnych			podpis 
techn. Edmund Wierchowski					
opracował - br. sanitarna					
techn. Edmund Wierchowski					
tytuł rysunku: KONSTRUKCJA STUDNI KANALIZACYJNEJ		nr rysunku: 4	skala rysunku: 1:20	data rysunku: marzec 2017	



biuro projektowe: ZAKŁAD PROJEKTOWANIA, NADZORU I USŁUG CONSULTINGOWYCH  INŻDRÓG s.c. Krystyna i Wiesław Łuszyński adres biura ul. Chelmińska 106A/38, 86-300 Grudziądz tel/fax: (056) 4638042, biuro@inzdrog.com.pl NIP: 876-15-14-385		inwestor: Gmina Kwidzyn ul. Grudzińska 30 82-500 Kwidzyn		znak projektu: 15-28	
		tytuł projektu: Budowa ciągu pieszo-rowerowego wzdłuż drogi wojewódzkiej nr 532 w m. Rozpędziny (ETAP Ia)			
		branża projektu: SANITARNA		stadium projektu: PROJEKT BUDOWLANY	
funkcja, imię i nazwisko		numer i zakres uprawnień			podpis
projektant - br. sanitarna techn. Edmund Wierchowski		Uprawnienia nr BP-RN-V/4/TO/79 do projektowania bez ograniczeń w specjalności instalacyjno inżynieryjnej w zakresie sieci, instalacji i urządzeń sanitarnych			
opracował - br. sanitarna techn. Edmund Wierchowski					
tytuł rysunku: KONSTRUKCJA WPUSTY DESZCZOWEGO		nr rysunku: 5		skala rysunku: 1:20	data rysunku: marzec 2017



biuro projektowe: ZAKŁAD PROJEKTOWANIA, NADZORU I USŁUG CONSULTINGOWYCH  INŻDRÓG s.c. Krystyna i Wiesław Łuszyński adres biura ul. Chelmińska 106A/38, 86-300 Grudziądz tel/fax: (056) 4638042, biuro@inzdrog.com.pl NIP: 876-15-14-385		inwestor: Gmina Kwidzyn ul. Grudziądzka 30 82-500 Kwidzyn	znak projektu: 15-28
tytuł projektu: Budowa ciągu pieszo-rowerowego wzdłuż drogi wojewódzkiej nr 532 w m. Rozpędziny (ETAP Ia)		branża projektu: SANITARNA	
stadium projektu: PROJEKT BUDOWLANY			
funkcja, imię i nazwisko projektant - br. sanitarna techn. Edmund Wierchowski	numer i zakres uprawnień Uprawnienia nr BP-RN-V/4/TO/79 do projektowania bez ograniczeń w specjalności instalacyjno inżynieryjnej w zakresie sieci, instalacji i urządzeń sanitarnych	podpis 	
opracował - br. sanitarna techn. Edmund Wierchowski		podpis 	
tytuł rysunku: PODWIESZENIE KABLI W WYKOPIE	nr rysunku: 6	skala rysunku: ---	data rysunku: marzec 2017