

NAZWA OBIEKTU BUDOWLANEGO:

**Projekt wymiany stolarki okiennej oraz odnowienia glifów**  
**w budynku**  
**Urzędu Gminy Kwidzyn**  
**(ZMIANY W ZAKRESIE UCHYLNOŚCI ORAZ ROZWIERNOŚCI**  
**SKRZYDEŁ OKIENNYCH)**

ADRES OBIEKTU  
BUDOWLANEGO:

ul. Grudziądzka 30  
82-500 Kwidzyn

NUMER EWIDENCYJNY  
DZIAŁKI:

39/17  
jednostka ewidencyjna: Miasto Kwidzyn  
obręb ewidencyjny:  
woj. pomorskie

IMIĘ I NAZWISKO  
LUB NAZWA INWESTORA  
ORAZ ADRES:

Urząd Gminy Kwidzyn  
zam. Ul. Grudziądzka 30  
82-500 Kwidzyn

NAZWA I ADRES

JEDNOSTKI PROJEKTOWANIA: ATS Biuro Projektowe  
Krystyna Sadowska  
ul. Krótka 2  
82-500 Kwidzyn

IMIĘ I NAZWISKA PROJEKTANTÓW OPRACOWUJĄCYCH PROJEKT BUDOWLANY  
(ZAKRES OPRACOWANIA, SPECJALNOŚĆ, NUMER POSIADANYCH UPRAWNIEN  
BUDOWLANYCH, DATA OPRACOWANIA I PODPIS):

**BRANŻA ARCHITEKTONICZNA I KONSTRUKCYJNA:**

mgr inż. arch. Adriana Sadowska  
specjalność: architektoniczna  
data opracowania: 23.02.2015

SPIS ZAWARTOŚĆ PROJEKTU BUDOWLANEGO

(WRAZ Z WYKAZEM ZAŁĄCZONYCH DO PROJEKTU - UZGODNIEŃ, POZWOLEŃ LUB OPINII, OŚWIADCZENIA  
WŁAŚCIWYCH JEDNOSTEK ORGANIZACYJNYCH):

1. Strona tytułowa
2. Opis techniczny (opis BIOZ)
3. Część rysunkowa:
  - orientacyjna mapa działki nr 39/17 i 39/16 w skali 1:500 - rys. A1
  - rzut parteru skala 1:250 - rys. A2
  - rzut I piętra skala 1:250 - rys. A3
  - rzut II piętra skala 1:250 - rys. A4
  - zestawienie stolarki skala 1:250 - rys. A5
5. Oświadczenie projektanta

# OPIS TECHNICZNY

## DO PROJEKTU WYMIANY STOLARKI OKIENNEJ DZIAŁKI NR 39/17 w budynku Urzędu Gminy Kwidzyn

### 1. PODSTAWY OPRACOWANIA

- zlecenie inwestora
- wizji lokalnej w terenie
- mapa sytuacyjno-wysokościowa w skali 1:500

#### *Akty prawne:*

- Ustawa Prawo Budowlane z dnia 7.07.1994r. ( Dz. U.03.207.2016 z późn. zm.)
- Rozporządzenie Ministra Infrastruktury z dnia 12.04.05 w sprawie warunków technicznych, jakim powinny odpowiadać budynki i ich usytuowanie. (Dz. U. Nr 75, poz. 690 z 2002 z późn. zmianami)
- Rozporządzenie Ministra Infrastruktury z dnia 7.07.04 zmieniające rozporządzenie w sprawie warunków technicznych, jakim powinny odpowiadać budynki i ich usytuowanie. (Dz. U. Nr 109, poz. 1156)
- Rozporządzenie Ministra Infrastruktury z dnia 23 czerwca 2003r. w sprawie informacji dotyczącej bezpieczeństwa i ochrony zdrowia oraz planu bezpieczeństwa i ochrony zdrowia ( Dz. U. Nr.120, poz. 1126)
- Rozporządzenie Ministra Spraw Wewnętrznych i Administracji z dnia 24.09.1998r. w sprawie ustalenia geotechnicznych warunków posadawienia obiektów budowlanych ( Dz. U. z 1998r. Nr 126, poz. 839)
- Ustawa o ochronie gruntów rolnych i leśnych (Dz. U. z 2004r. Nr 121, poz. 1266)

### 2. PRZEDMIOT INWESTYCJI:

Zamierzeniem Inwestora jest wymiana stolarki okiennej.

**Budynek użyteczności publicznej** stanowi jedną bryłę o funkcji biurowej. Jest obiektem wolnostojącym, 4,5 kondygnacyjnym z poddaszem nieużytkowym, podpiwniczony.

### 3. OPIS STANU ISTNIEJĄCEGO I ZAGOSPODAROWANIA TERENU:

W miejscowości Kwidzyn, na działce nr 39/17 planowana jest wymiana stolarki okiennej. Działka ta jest zabudowana. Od strony północno- zachodniej działka graniczy z terenem zabudowanym. Od strony północno-wschodniej graniczy z ul. Grudziądką, od strony południowo-zachodniej graniczy z ul. 11 Listopada a od strony południowo-wschodniej z działką niezabudowaną (droga wewnętrzna i park miejski).

### 4. OPIS PROJEKTOWANEGO ZAGOSPODAROWANIA TERENU:

(układ komunikacji, itp.)

- nie dotyczy planowanej inwestycji

- sieci uzbrojenia terenu z przeciwpożarowym zaopatrzeniem wodnym : nie dotyczy planowanej inwestycji.

- ukształtowanie terenu i zieleni : nie dotyczy planowanej inwestycji.

Usytuowanie budynku zaprojektowano zgodnie z załącznikiem graficznym nr 1 do decyzji o warunkach zabudowy.

▪ projektowana inwestycja nie ma wpływu na dostęp do drogi publicznej oraz urządzeń infrastruktury technicznej

W sąsiedztwie istnieje zabudowa budynkami mieszkalnymi, użyteczności publicznej oraz usługowymi.

#### Zestawienie powierzchni poszczególnych części zagospodarowania działki budowlanej:

- nie dotyczy planowanej inwestycji

- w zakresie ochrony środowiska:

Nie dotyczy planowanej inwestycji

- w zakresie ochrony dziedzictwa kulturowego i zabytków :

- Obiekt budowlany wpisany do rejestru zabytków wymagane uzgodnienie z Wojewódzkim Konserwatorem Zabytków

- dane określające wpływ eksploatacji górniczych na działkę lub terenu zamierzenia budowlanego (znajdującego się w granicach terenu górniczego) :

- Nie dotyczy inwestycji .

#### 5. OPIS PROJEKTOWANEJ WYMIANY STOLARKI OKIENNEJ:

Projektuje się wymianę stolarki okiennej nietypowej w budynku Urzędu Gminy Kwidzyn. Istniejące okna drewniane skrzynkowe wielodzielne, jednoramowe wielo i jednoodzielne są w bardzo złym stanie technicznym. Wymiana okien jest niezbędna aby zapobiec zamakaniu wewnątrz oraz stratom ciepła w okresie grzewczym. Projektuje się wymianę wszystkich okien w części budynku należącej do Urzędu Gminy Kwidzyn na drewnianą z szybą zespoloną o współczynniku przenikania ciepła 1,1 W/m<sup>2</sup>K. Istniejące okna skrzynkowe wymieniamy na okna jednoramowe. Wymagane jest zachowanie identycznego koloru (TURKUS), podział płaszczyzn słupkami, ślēmionami oraz szprosami jak w zdemontowanych oknach. W części rysunkowej projektu zamieszczone są schematy oraz wymiary w świetle otworów wszystkich okien do wymiany, jednak wykonawca powinien powtórnie wymierzyć każde okno indywidualnie aby nie było rozbieżności i każde okno zostało idealnie odtworzone, dodatkowo należy odnowić kraty okienne zewnętrzne znajdujące się na ościeżach okien piwnicy, parteru oraz pomiędzy parterem a I piętrzem na klatkach schodowych (oczyszczenie z pozostałości farby oraz zagruntowanie i malowanie emalią). Podczas wymiany okien nie można naruszyć elementów elewacji. W zakres prac wchodzi także odświeżenie gładzi zewnętrznych pełniących rolę okapników. Przedmiotowe gładzie są w kolorze zielonym cegła pełna kształtowa pokryta od strony wierzchniej szklwieniem w kolorze ciemnej zieleni. Odświeżenie polega na oczyszczeniu pozostałości farby oraz wymianę uszkodzonych cegieł (około 80%). Cegłę jednostronnie szklwioną o charakterystycznym kształcie należy zamówić w specjalistycznym zakładzie wyrobów ceramicznych celem uzyskania identycznego efektu detalu architektonicznego, finalnie należy zabezpieczyć powierzchnie gładzi olejkami do klinkieru. W północnej części budynku zajmowanej przez Powiatowy Urząd pracy okna zostały już wymienione co zobowiązuje do zachowania identycznej kolorystyki.

Dane Liczbowe:

- kraty okienne – 132 m<sup>2</sup>
- okna do wymiany – 112 sztuk
- łączna powierzchnia okien – 316,21 m<sup>2</sup>
- łączna powierzchnia gładzi – 80 m<sup>2</sup>
- parapety wewnętrzne – 112 sztuk, łącznie 149 m/b
- kolorystyka – (TURKUS) hex - #30D5C8, RGB - 48 213 200, niebieskozielony

## **6. INSTALACJE BUDOWLANE :**

Nie dotyczy planowanej inwestycji

## **7. OCHRONA PRZECIWPOŻAROWA:**

Planowana inwestycja nie zmienia warunków ochrony przeciwpożarowej.

## **8. CHARAKTERYSTYKA ENERGETYCZNA BUDYNKU**

- nie dotyczy planowanej inwestycji

## **9. UWAGI KOŃCOWE**

- prace wykonywać zgodnie z dokumentacją i pod nadzorem osoby uprawnionej zgodnie ze sztuką budowlaną
- przy robotach budowlanych przestrzegać przepisów bhp i ppoż.
- należy stosować materiały dopuszczone do obrotu w budownictwie

Opracowano, dnia 23.02.15

mgr inż. arch. Adriana Sadowska



skala 1:500

Obiekt Kwidzyn 5 obr. 11 ks. złe  
d2, 39/15, 39/16, 39/17

## ORIENTACYJNA MAPA

~~39/41~~  
~~Państwowy Ośrodek Dokumentacji~~  
~~Geologicznej i Kartograficznej~~

okazuje się zgodzić niżej i mapy  
oryginałem przysłałem do Państwowego  
Zeszytu geodezyjnego i Kartograficznego  
dnia 12.00 i zaświadczam o tym

pod 52176... NN Smagdyn

WNIĘJSZA MAPA NIE MOŻE SŁUżyć  
DO CELÓW PROJEKTOWYCH

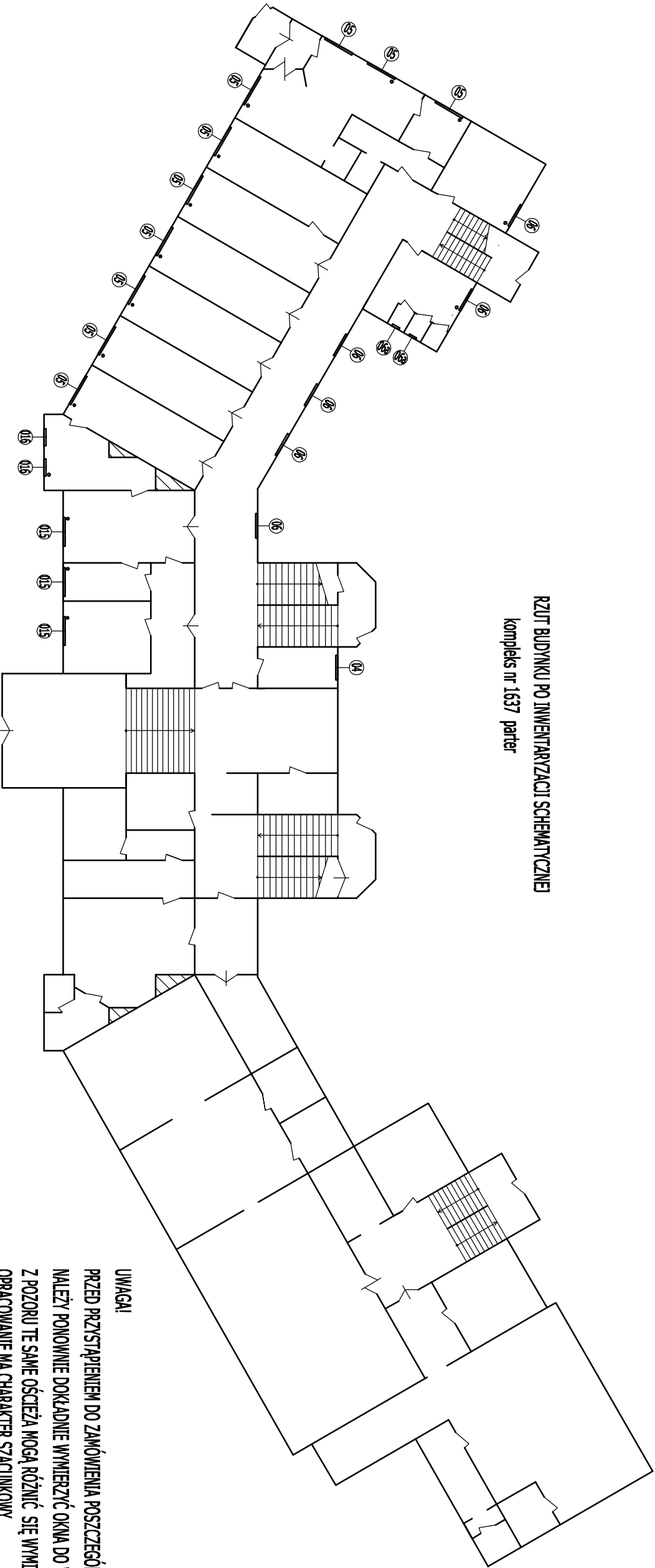
52.18 52.5 52.8 53.03  
29.08.12 51.42  
(miejscowość i data) (czas)

FRAGMENT BUDYNKU OBJĘTY INWESTYCJĄ

NAZWA OBJEKTU:	PROJEKT WYMAGANY STOLARKI OKIENNEJ
INWESTOR:	URZĄD GMINY KWIDZYN 82-500 KWIDZYN UL. GRUDZIĄDZKA 30
ADRES INWESTYCJI:	82-500 KWIDZYN UL. GRUDZIĄDZKA 30 dz.mr 39/17
	ORIENTACYJNA MAPA
PROJEKTOWAŁ:	mgr inż. architekt Adriańska Sadowska nr upr. PG/KK/381/2019
	rys. A.1.
	DATA / PODPIS 23.02.2019



RZUT BUDYNKU PO INWENTARYZACJI SCHEMATYCZNEJ  
kompleks nr 1637 parter



UWAGA!  
PRZED PRZYSTĄPIENIEM DO ZAMÓWIENIA POSZCZEGÓLNYCH OKIEN  
MĄLEŻY PONÓWNIŁE DOKŁADNIŁE WYMIERZĆ OKNA DO WYMIARÓW  
Z POZÓRU TE SĄME ÓŚCIEŻA MÓGĄ RÓŻNIĆ SIŁŁE WYMIARAMI  
OPRACÓWANIŁE MĄ CHARAKTER SZACUNKÓWY .

PIWNICA

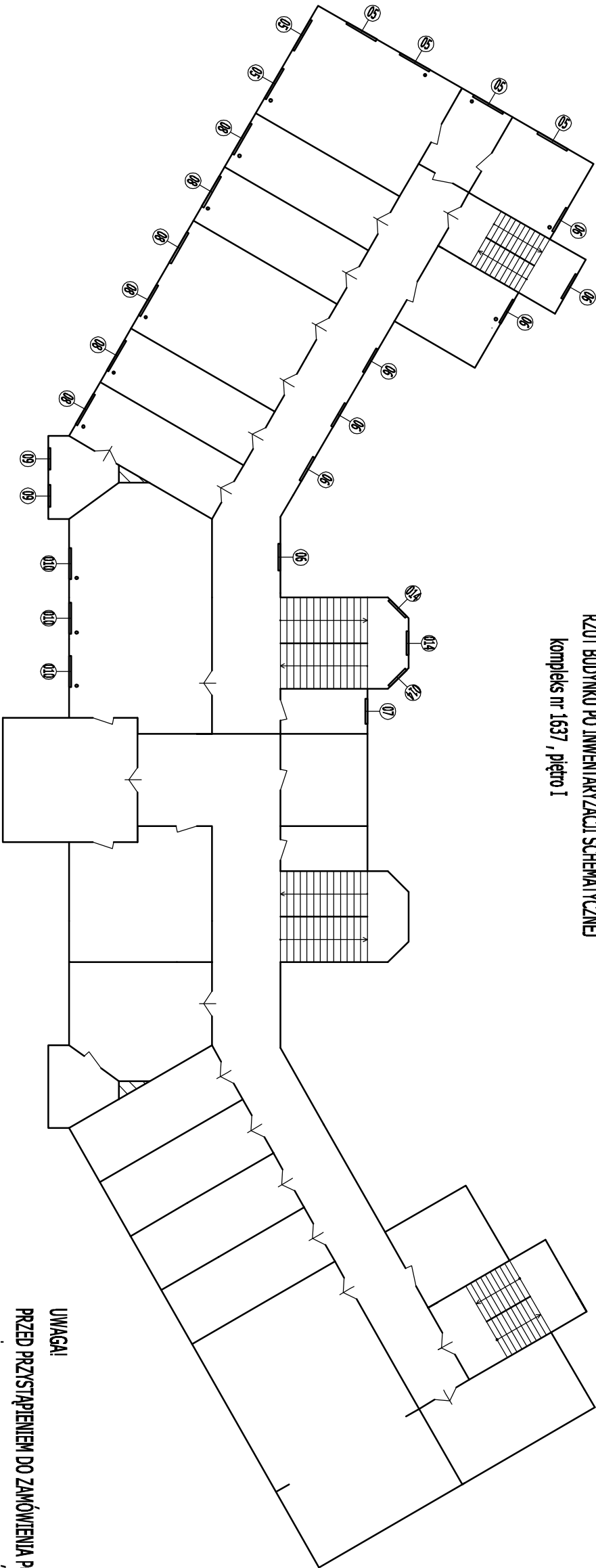
NR	1	2
SYMBOL	Op1	Op2
OPIS	OKNO ZEWNĘTRZNE	OKNO ZEWNĘTRZNE ELEW. FRONT.
SCHEMAT		
WYMIAR W ŚWIEITŁE	So	70
ÓŚCIERZY	Ho	135
ilość sztuk	25	2

NR	3	4	5	6	7	8
SYMBOL	06	05	016	015	04	06a
OPIS	OKNO ZEWNĘTRZNE	OKNO ZEWNĘTRZNE	OKNO ZEWNĘTRZNE	OKNO ZEWNĘTRZNE	OKNO ZEWNĘTRZNE	OKNO ZEWNĘTRZNE
SCHEMAT						
WYMIAR W ŚWIEITŁE	So	135	165	90	145	120
ÓŚCIERZY	Ho	270	270	270	270	270
ilość sztuk	6	10	2	3	1	2

○ - OZNACZENIŁE MECHANIZMU  
PRZENIESIŁENIA UCHYLENIA  
SKRZYDŁA GÓRNEGO NA WYSOKÓŚĆ  
1,2 m OD PODŁÓGI

NAZWA OBIEKTU:		PROJEKT WNIÓSIŁ SIŁOWNIA OKREŚLENIEJ	
INWESTOR:		URZĄD GMINY KWIŁDZIN 82-500 KWIŁDZIN UL. GRUDZIÓWKA 30	
ADRES		82-500 KWIŁDZIN UL. GRUDZIÓWKA 30	
INWESTICJA:		do nr 39/17	
RZUT parteru		RYS. A 2	skala 1:25
PROJEKTOWAŁ:		mgr inż. arch. Adam Szewka nr. upraw. RKN/0381/2010	DATA / PODPIS ZADANIŁE

RZUT BUDYNKU PO INWENTARYZACJI SCHEMATYCZNEJ  
kompleks nr 1637 , piętro I



UWAGA!  
PRZED PRZYSTĄPIENIEM DO ZAMÓWIENIA POSZCZEGÓLNYCH OKIEN  
NALEŻY PONOWIŃE DOKŁADNIE WYMIERZYĆ OKNA DO WYMILANY GDYŻ  
Z POZORU TE SAME OŚCIEŻA MOGĄ RÓŻNIĆ SIĘ WYMIARAMI  
OPRACOWANIE MA CHARAKTER SZACUNKOWY .

NR	1	2	3	4	5	6	7
SYMBOL	010	09	08	05	06	014	07
OPIS	OKNO ZEWNIĘTRZNE	OKNO ZEWNIĘTRZNE	OKNO ZEWNIĘTRZNE	OKNO ZEWNIĘTRZNE	OKNO ZEWNIĘTRZNE	OKNO ZEWNIĘTRZNE	OKNO ZEWNIĘTRZNE
SCHEMAT							
WYMIAR W ŚWIEITLIE S0	145	110	165	165	135	115	120
OŚCIERZY H0	270	270	270	270	270	270	270
ilość sztuk	3	2	6	6	7	3	1

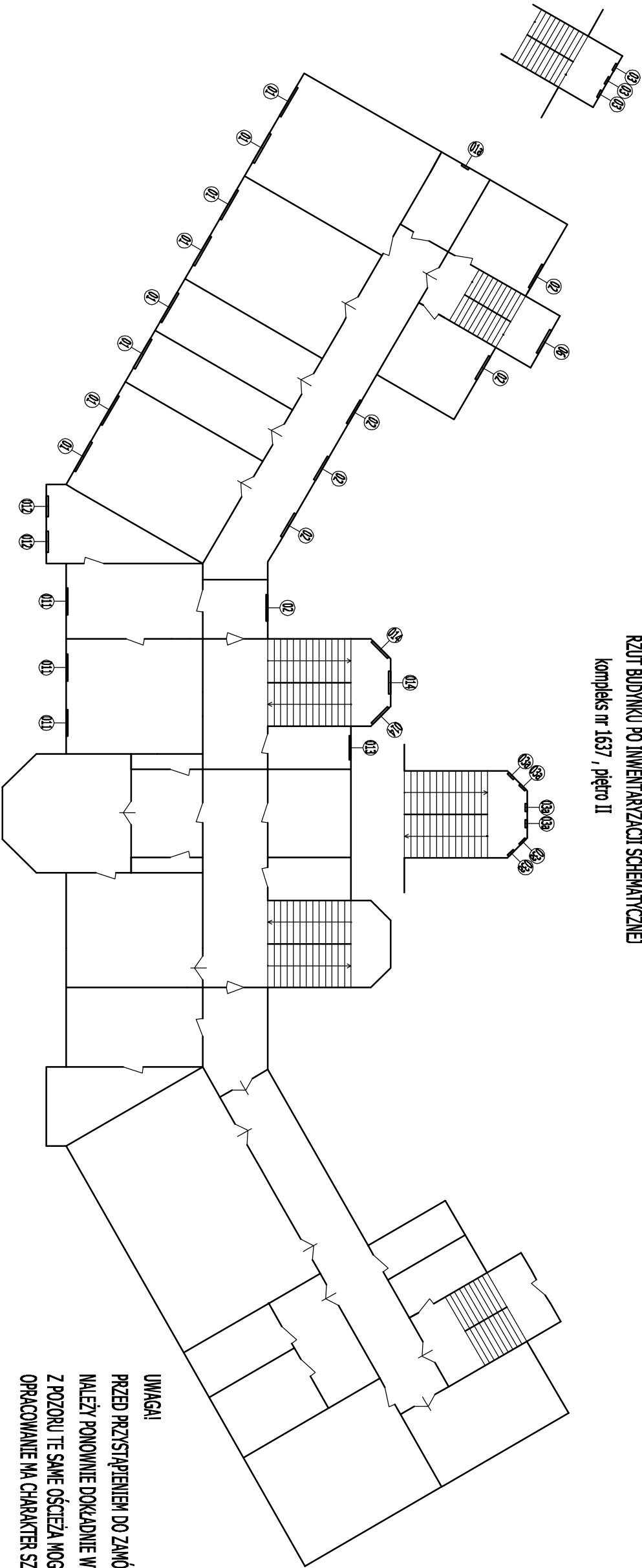
—  
MOCOWANIA HĄCZYKOWE-MOŻLIWOŚĆ  
ZDIEĆCA CIEGŁO ŚROZDŁA

3 SZT. UCHYLE  
W GÓRNEJ CZĘŚCI

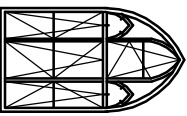

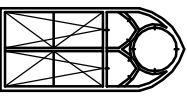
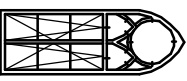
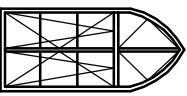
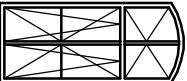
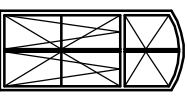
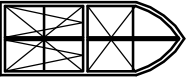


○ - OZNACZENIE MECHANIZMU  
PRZENIESIENIA UCHYLENIA  
SKRZYDŁA GÓRNEGO NA WYSOKOŚĆ  
1,2 m OD PODŁOGI

NAZWA	PROJEKT WNIOSU STOLARNO OKIENNEJ		
OBIEKT:			
INWESTOR:	URZĄD GMINY KWIŹDZIN 82-500 KWIŹDZIN UL. GRUDZIĄDZKA 30		
ADRES			
INWESTICJA:	82-500 KWIŹDZIN UL. GRUDZIĄDZKA 30 do nr 39/17		
PROJEKTOWAŁ:	RZUT I piętra		RYS. A 3
	mgr inż. arch. Adam Szewka nr. upraw. RKN/0381/2010		skala 1:25
		DATA / KONTROLA	

RZUT BUDYNKU PO INWENTARYZACJI SCHEMATYCZNEJ  
kompleks nr 1637 , piętro II



UWAGA!  
PRZED PRZYSTĄPIENIEM DO ZAMÓWIENIA POSZCZEGÓLNYCH OKIEN  
NALEŻY PONOWNIE DOKADNIE WYMIERZYĆ OKNA DO WYMIAWY GDYŻ  
Z POZORU TE SAME OŚCIEŻA MOGĄ RÓŻNIĆ SIĘ WYMIARAMI  
OPRACOWANIE MA CHARAKTER SZACUNKOWY .

NR	1	2	3	4	5	6	7	8	9	10
SYMBOL	01	01a	011	012	02	06	014	013	03	03a
OPIS	OKNO ZEWNIĘTRZNE	OKNO ZEWNIĘTRZNE	OKNO ZEWNIĘTRZNE	OKNO ZEWNIĘTRZNE	OKNO ZEWNIĘTRZNE	OKNO ZEWNIĘTRZNE	OKNO ZEWNIĘTRZNE	OKNO ZEWNIĘTRZNE	OKNO ZEWNIĘTRZNE klatka sch.	OKNO ZEWNIĘTRZNE klatka sch. + strych
SCHEMAT	 MOCOWANIA HAKOWANE MOŻLIWOŚĆ ZDJEĆIA CAŁEGO SZCZEBŁA	 MOCOWANIA HAKOWANE MOŻLIWOŚĆ ZDJEĆIA CAŁEGO SZCZEBŁA	 MOCOWANIA HAKOWANE MOŻLIWOŚĆ ZDJEĆIA CAŁEGO SZCZEBŁA	 MOCOWANIA HAKOWANE MOŻLIWOŚĆ ZDJEĆIA CAŁEGO SZCZEBŁA	 MOCOWANIA HAKOWANE MOŻLIWOŚĆ ZDJEĆIA CAŁEGO SZCZEBŁA	 MOCOWANIA HAKOWANE MOŻLIWOŚĆ ZDJEĆIA CAŁEGO SZCZEBŁA	 MOCOWANIA HAKOWANE MOŻLIWOŚĆ ZDJEĆIA CAŁEGO SZCZEBŁA	 MOCOWANIA HAKOWANE MOŻLIWOŚĆ ZDJEĆIA CAŁEGO SZCZEBŁA	 MOCOWANIA HAKOWANE MOŻLIWOŚĆ ZDJEĆIA CAŁEGO SZCZEBŁA	 MOCOWANIA HAKOWANE MOŻLIWOŚĆ ZDJEĆIA CAŁEGO SZCZEBŁA
WYMIAR W ŚWIETLE	S0	40	145	110	135	135	115	120	40	40
OŚCIERZY	H0	170	300	300	300	270	270	300	150	140
ilość sztuk	8	1	3	2	6	1	3	1	3	8

NAZWA OBIEKTU:	PROJEKT WNIOSU STOLARCI OKIENNEJ		
INWESTOR:	URZĄD GMINY KWIŹDZIN 82-500 KWIŹDZIN UL. GRUDZIŹSKA 30		
KODS INWESTYCJI:	82-500 KWIŹDZIN UL. GRUDZIŹSKA 30    dz. nr 39/17		
PROJEKTOWAŁ:	RZUT II piętra		rys. A 4
	mgr inż. arch. Adam Szewka nr. upraw. RKN/0381/2010		skala 1:25
DATA / FORMA ZATWIERDZENIA			



NR	1	2	3	4	5	6	7	8	9	10	11
SYMBOL	OP1	OP2	01	01a	02	03	03a	04	05	06	06a
OPIS	OKNO ZEWNIĘTRZNE	OKNO ZEWNIĘTRZNE ELEW. FRONT.	OKNO ZEWNIĘTRZNE	OKNO ZEWNIĘTRZNE	OKNO ZEWNIĘTRZNE	OKNO ZEWNIĘTRZNE klatka sch.	OKNO ZEWNIĘTRZNE klatka sch. + strych	OKNO ZEWNIĘTRZNE	OKNO ZEWNIĘTRZNE	OKNO ZEWNIĘTRZNE	OKNO ZEWNIĘTRZNE
SCHEMAT											
			⊖ MOJOWANIA HACZYKOWE MOŻLIWOŚĆ ZDJEĆIA CAŁEGO SKRZDŁA						13 SZT. UCHYLENE W GÓRNEJ CZĘŚCI	2 SZT. UCHYLENE W GÓRNEJ CZĘŚCI	
WYMIAR W ŚWIETLE	So	80	70	170	40	135	40	40	120	165	135
OŚCIERZY	Ho	95	135	300	170	300	150	140	270	270	270
ilość sztuk	25	2	8	1	6	3	8	1	16	14	2

NR	11	12	13	14	15	16	17	18	19	20
SYMBOL	07	08	09	010	011	012	013	014	015	016
OPIS	OKNO ZEWNIĘTRZNE	OKNO ZEWNIĘTRZNE	OKNO ZEWNIĘTRZNE	OKNO ZEWNIĘTRZNE	OKNO ZEWNIĘTRZNE	OKNO ZEWNIĘTRZNE	OKNO ZEWNIĘTRZNE	OKNO ZEWNIĘTRZNE	OKNO ZEWNIĘTRZNE	OKNO ZEWNIĘTRZNE
SCHEMAT										
			⊖ MOJOWANIA HACZYKOWE MOŻLIWOŚĆ ZDJEĆIA CAŁEGO SKRZDŁA		⊖ MOJOWANIA HACZYKOWE MOŻLIWOŚĆ ZDJEĆIA CAŁEGO SKRZDŁA	⊖ MOJOWANIA HACZYKOWE MOŻLIWOŚĆ ZDJEĆIA CAŁEGO SKRZDŁA				1 SZT. UCHYLENE W GÓRNEJ CZĘŚCI
WYMIAR W ŚWIETLE	So	120	165	110	145	145	110	120	115	145
OŚCIERZY	Ho	270	270	270	300	300	300	300	270	270
ilość sztuk	1	6	2	3	3	2	1	3	3	2

RAZEM 112 SZTUK  
POWIERZCHNIA OKIEN 316,21 m²

UWAGI:  
PRZED PRZYSTĄPIENIEM DO ZAMÓWIENIA POSZCZEGÓLNYCH OKIEN  
NALEŻY PONOWNIE DOKŁADNIE WYMIERZYĆ OKNA DO WYMIARU GDYŻ  
Z POZORU TE SAME OŚCIEŻA MOGĄ RÓŻNIĆ SIĘ WYMIARAMI  
OPRACOWANIE MA CHARAKTER SZACUNKOWY .

NAZWA		PROJEKT WYMIARU STOLARKI OKIENNEJ	
OBIEKT:			
INWESTOR:		URZĄD GMINY KWIŹDZIN 82-500 KWIŹDZIN UL. GRUDZIŹSKA 30	
KODS			
INWESTICJA:		82-500 KWIŹDZIN UL. GRUDZIŹSKA 30 do nr 39/17	
		ZESTAWIENIE STOLARKI OKIENNEJ	
		rys. A 5	skala 1:25
PROJEKTOWAŁ:		DATA / KONTAS ZŁAZENI	
		mgr inż. arch. Adam Szewka nr. upr. RKN/0381/2010	