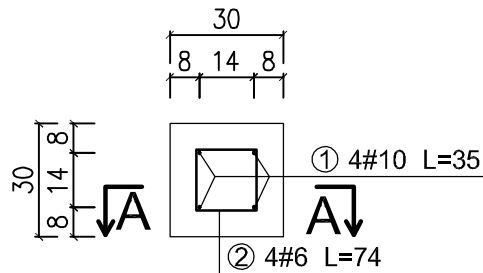
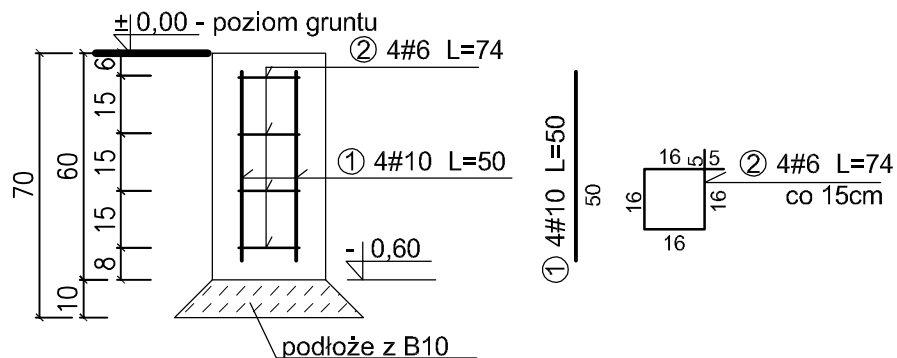


## Rzut fundamentu F1



## Przekrój A-A



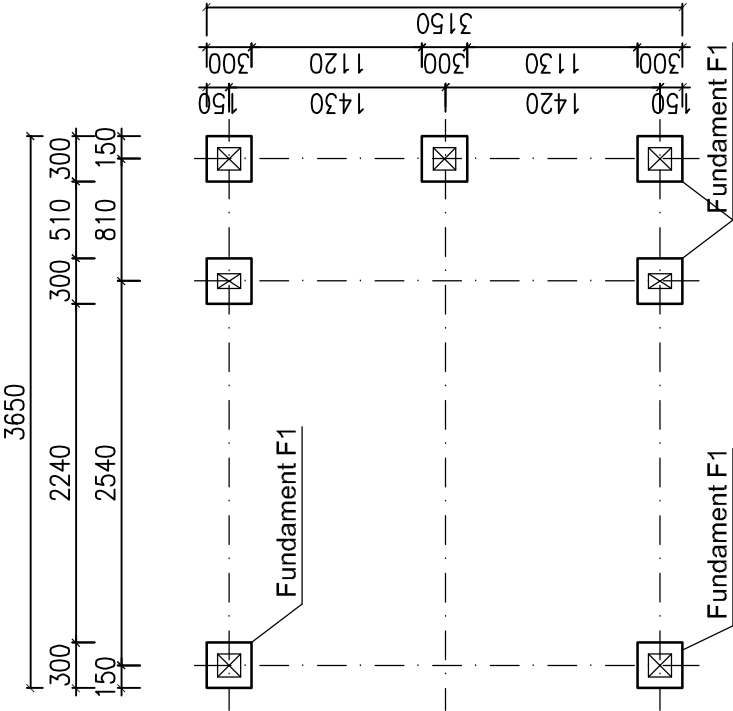
Uwaga: Zakotwienie w zależności od wybranego wariantu 1 (fundament lany na mokro) lub 2 (fundament prefabrykowany + kotwy).

NR	średnica [mm]		Długość [cm]	ilość [szt]	długość całkowita [m]	
	#6	#10			#6	#10
1		10	50	4		2
2	6		74	4	2,96	
Długość ogółem [m]					<b>2,96</b>	<b>2</b>
Masa jednostkowa [kg/m]					0,222	0,617
Masa ogółem 1 fundamentu [kg]					<b>0,66</b>	<b>1,23</b>

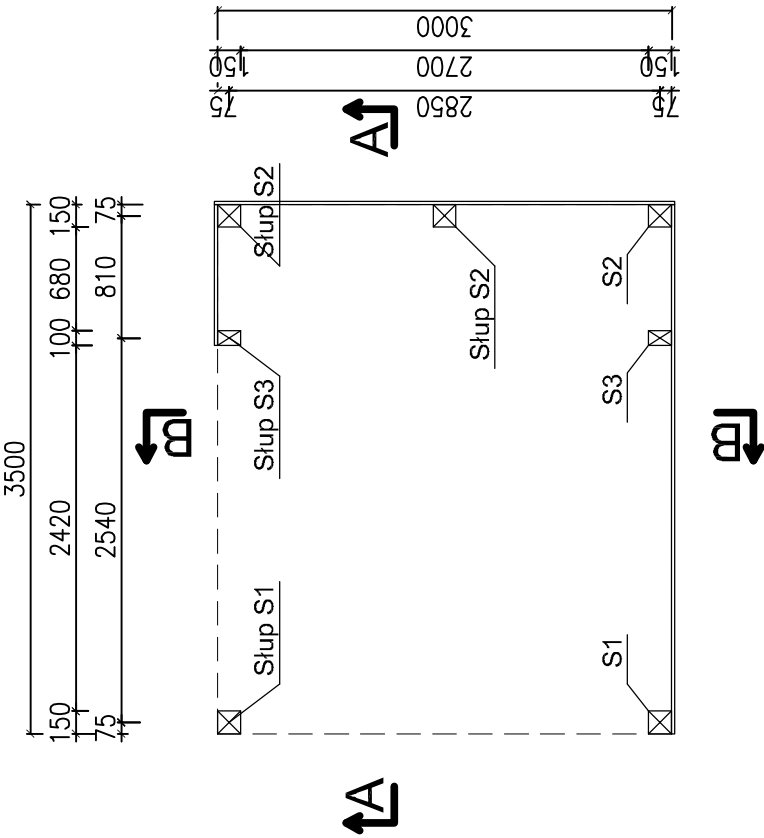
Stal: A-III, A-I  
 Beton B25  
 $c_{nom}=5\text{cm}$   
 Klasa ekspozycji XC3

MIEJSCA POSTOJOWE			PROJEKTANT SPECJALNOŚĆ KONSTRUKCYJNO- BUDOWLANA	mgr inż. Janusz Winnicki nr upr. POM/0129/POOK/08	
			OPRACOWAŁ:	mgr inż. Adam Obuchowski	
OBIEKT:	MIEJSCA POSTOJOWE	BIURO USŁUG PROJEKTOWYCH Janusz Winnicki	NAZWA RYSUNKU:	Wiaty - fundamenty	
ADRES:		ul. Kopernika 3 82-500 Kwidzyn Tel. (55) 279 25 01 janusz.winnicki@gmail.com	BRANŻA:	FAZA:	DATA:
INWESTOR:			KON.	Z.R.B.	12.2020
					SKALA:
					1:20
					NUMER RYSUNKU:
					15z

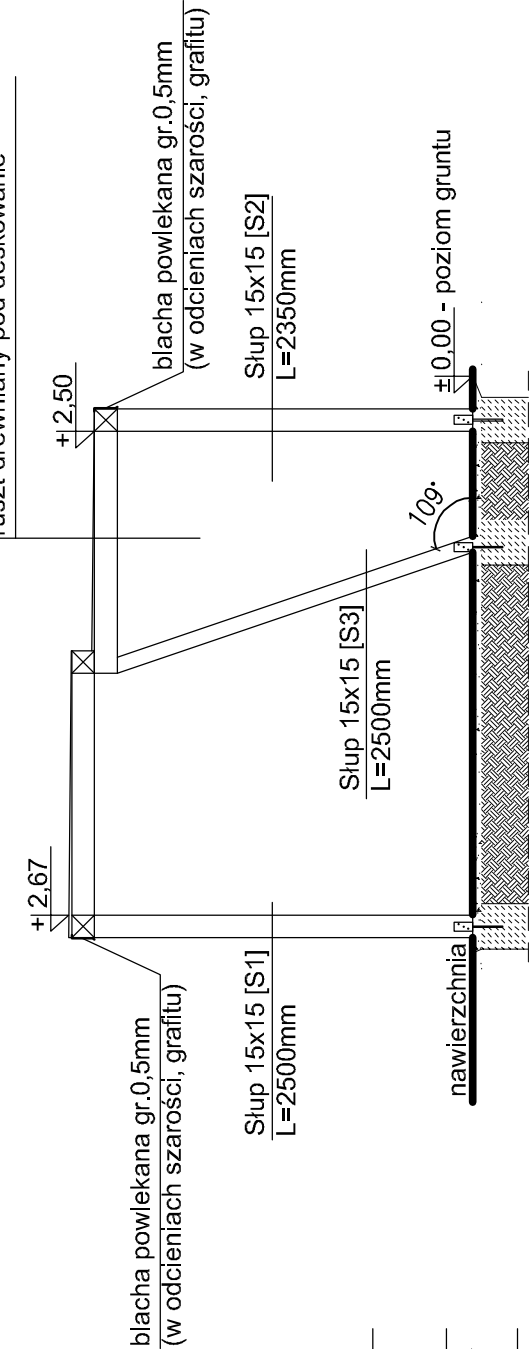
Rozstaw fundamentów



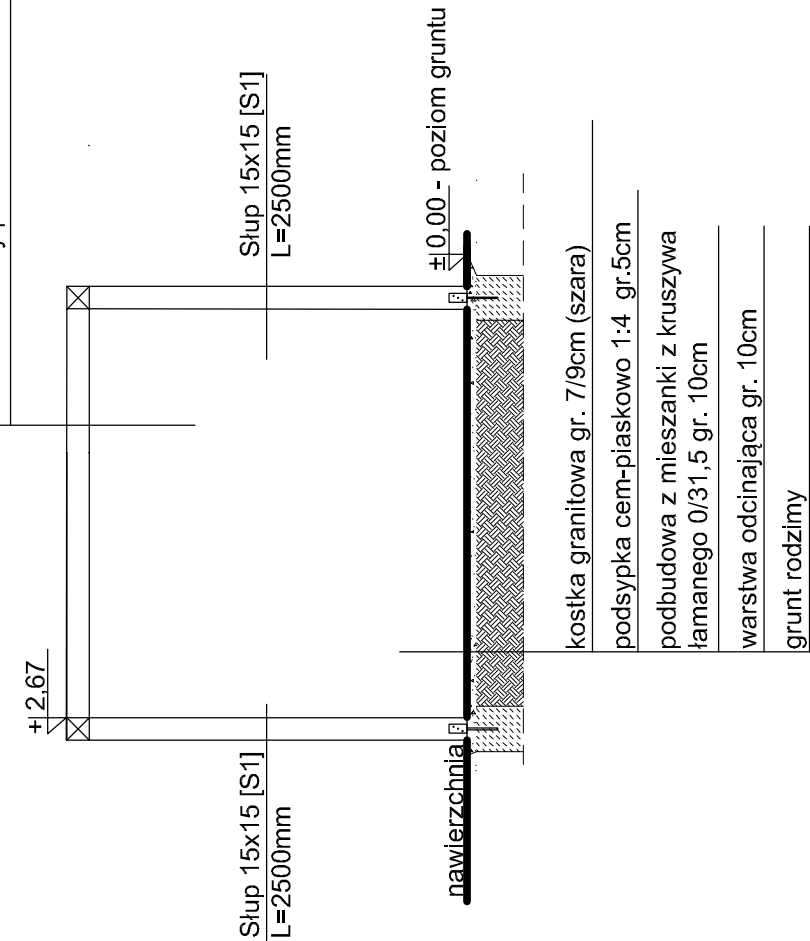
Rzut przyziemia



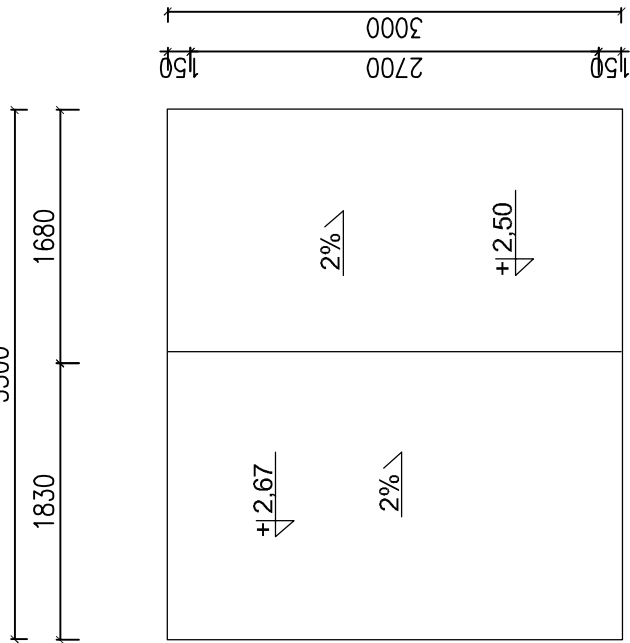
Przekrój A-A



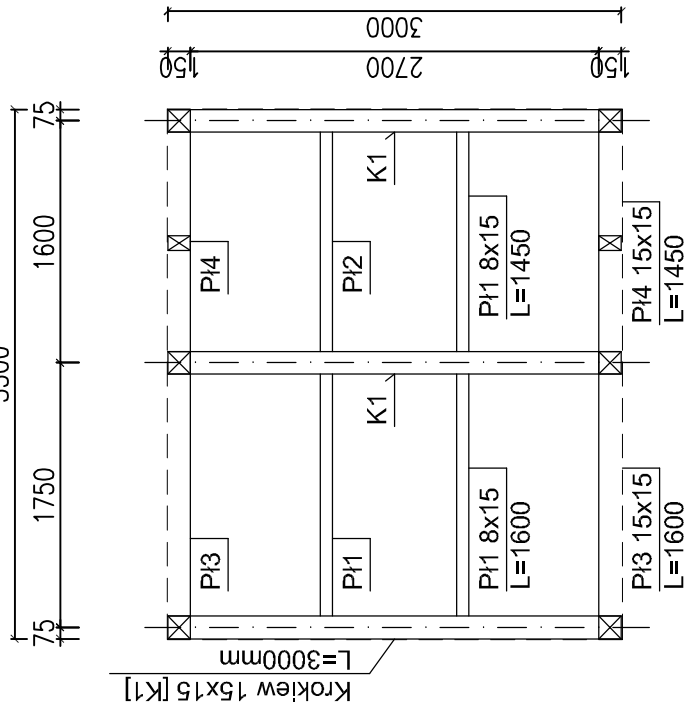
Przekrój B-B



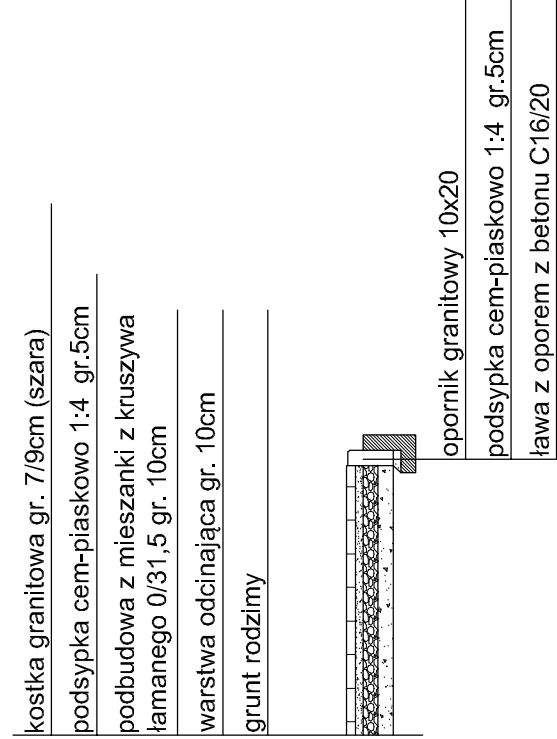
Rzut dachu



Rzut więźby dachowej



Przekrój przez nawierzchnię - wiata



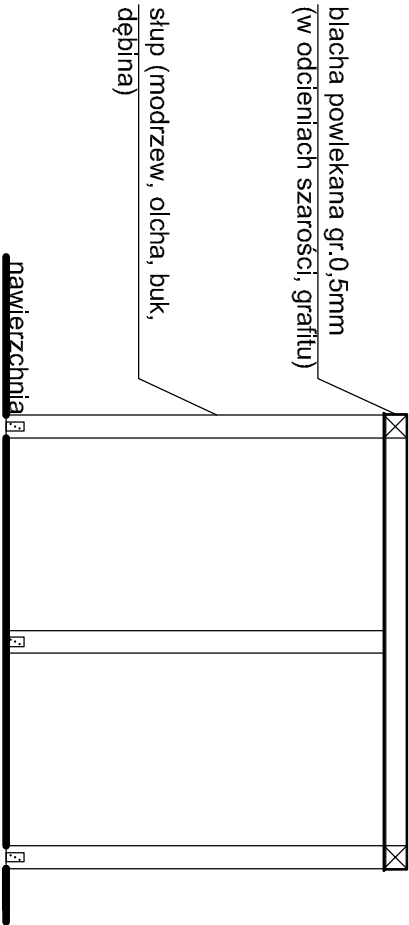
Numer elementu	Opis elementu	Liczba elementów [szt]	Długość elementów [mm]	Łączna długość [m]	Objętość łączna [m3]
1	slup 15x15	2	2500	5	0,113
2	slup 15x15	3	2350	7,05	0,159
3	slup 15x16	2	2500	5	0,113
4	deska 10x2	16	3040	48,64	1,094
5	deska 10x2	15	3540	53,1	1,195
6	deska 10x2	1	1790	1,79	0,040
7	deska 10x2	15	1770	26,55	0,597
			Suma		3,310

Stal: S235JR  
Kategoria Korozyjności C2  
Kolor C:5 M:69 Y:85 K:11  
Drewno C24

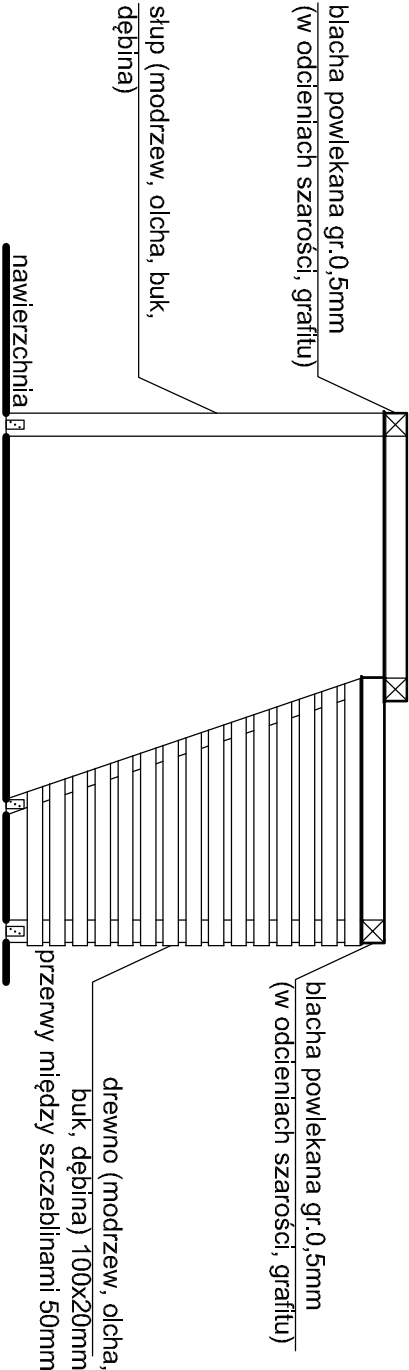
Uwaga:  
Bale i deskowanie w kolorze naturalnego drewna.Sposób zabezpieczenia drewna min. klasy III wg PN-EN 351-1:2009

MIEJSCA POSTOJOWE		PROJEKTANT SPECJALNOŚĆ PROJEKTOWANIE OPRACOWANIE	mgr inż. Janusz Winnicki nr upr. POM/0129/POOK/08
OBJEKT:	MIEJSCE POSTOJOWE	BIURO USŁUG PROJEKTOWYCH Janusz Winnicki	
ADRES:		ul. Kopernika 3 82-500 Kwidzyn	
INWESTOR:		BRANŻA: KON.	FAZA: Z.R.B.
		DATA: 12.2020	SKALA: 1:50
		NUMER RYSUNKU: 16Z	

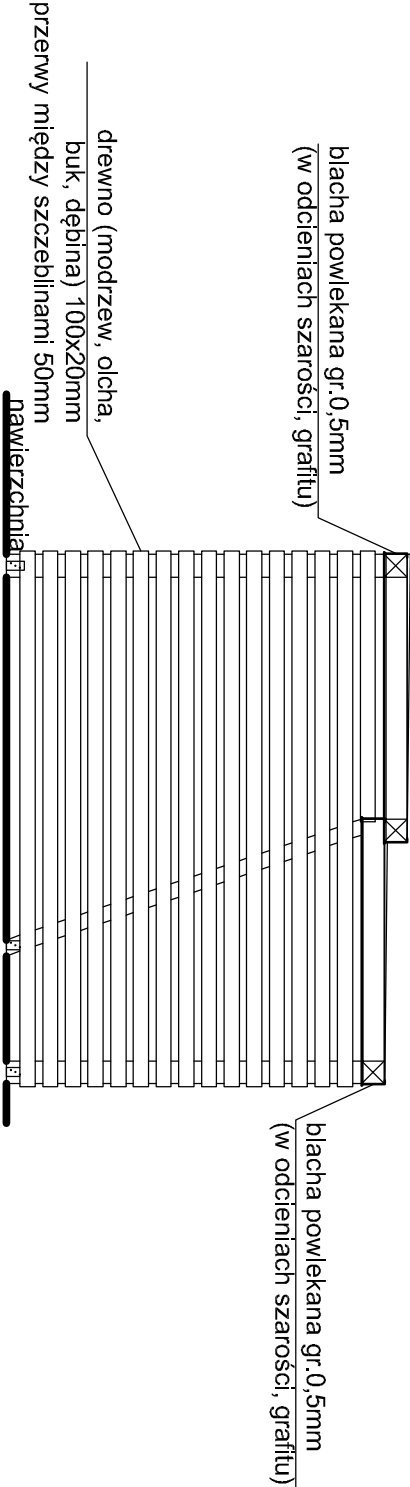
Elewacja frontowa



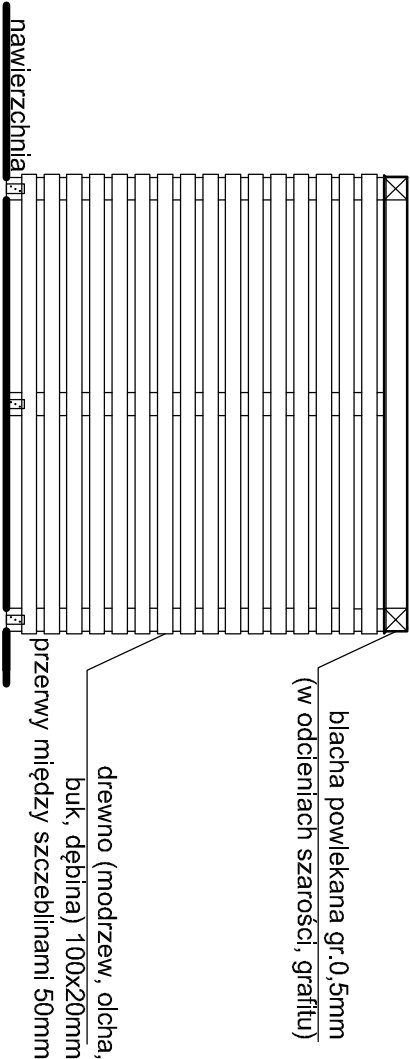
Elewacja boczna 1



Elewacja boczna 2



Elewacja tylna



Drewno C24

Uwaga:

Nawierzchnia pod wiatą z kostki polbruk gr. 6cm kolorystyka kostki do uzgodnienia z inwestorem (szara lub czerwona)

MIEJSCA POSTOJOWE				PROJEKTANT KONSTRUKTOR BUDOWLANA			
OBIEKT:	MIEJSCE POSTOJOWE	BURO USŁUG PROJEKTOWYCH		<i>mgr inż. Janusz Winnicki</i>			
ADRES:		ul. Kopernika 3 82-500Kwidzyn Tel. (55) 279 25 01		<i>nr upr. POM/0129/POMK/08</i>			
INWESTOR:		Janusz Winnicki		<i>mgr inż. Adam Obuchowski</i>			
				ROZDZIAŁ PRZEBUDOWA			
				Włata - elewacje			
				BRUNDA KON.	DATA 12.2020	SKALA 1:50	NUMER RYSUNKU 16ZZ