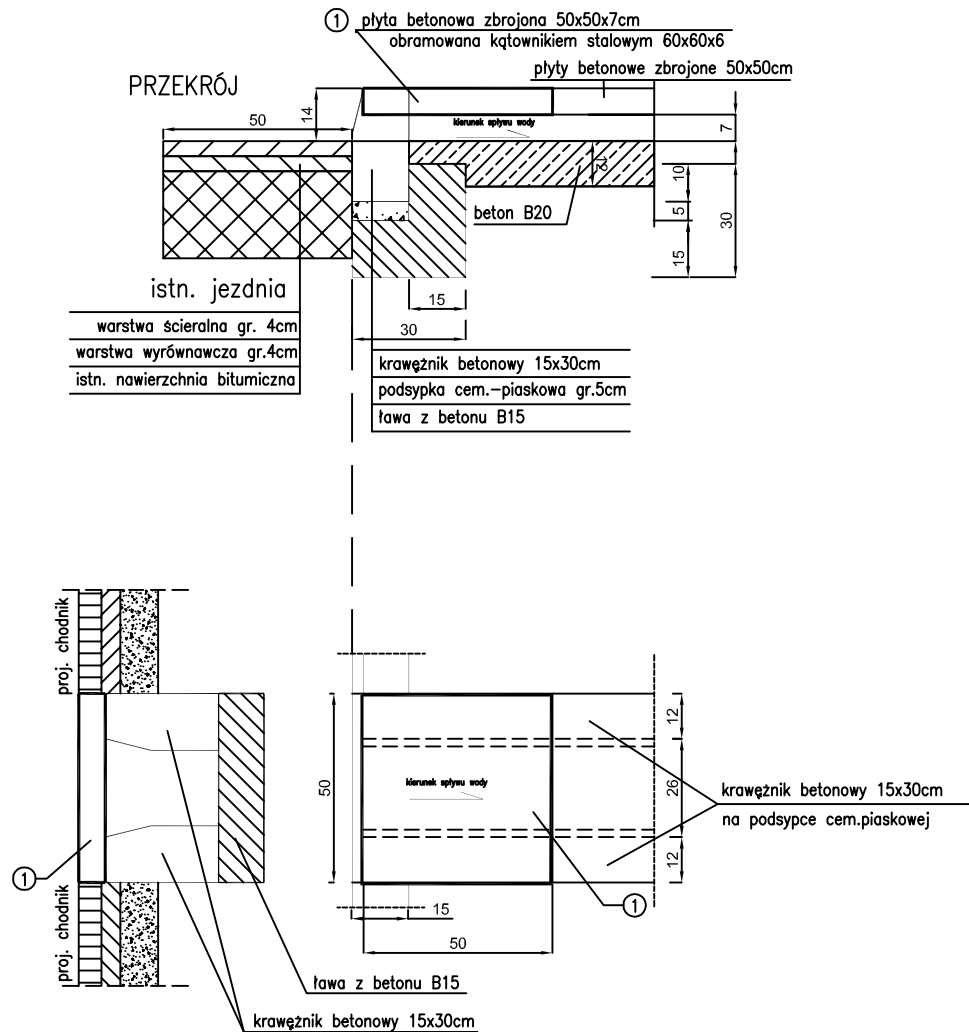



SZCZEGÓŁ KRAWĘŻNIKA PRZY PROJ. ŚCIEKU PODCHODNIKOWYM



biuro projektowe: ZAKŁAD PROJEKTOWANIA, NADZORU I USŁUG CONSULTINGOWYCH  INZDROG s.c. adres siedziby: ul. Kulerskiego 16/41 86-300 Grudziądz tel/fax: (056) 4653194 NIP: 876-15-14-389		inwestor: URZĄD GMINY W KWIDZYNIE UL. GRUDZIĄDZKA 30 82-500 KWIDZYN tytuł projektu: Budowa ścieżki pieszo-rowerowej Korzeniewo-Janowo	
adres biura: ul. Dywizjonu 303 1/21 86-300 Grudziądz tel/fax: (056) 4638042 Inzdrog@republika.pl		branża projektu: DRGOWA	stadium projektu: PROJEKT BUDOWLANY
funkcja, imię i nazwisko projektant mgr inż. Wiesław Łuszynski	numer i zakres uprawnień Uprawnienia nr UAN-IV-8346/58/TO/86 do projektowania bez ograniczeń w specjalności konstrukcyjno-inżynierskiej w zakresie dróg, lotniskowych dróg startowych i manipulacyjnych	podpis	
sprawdzający mgr inż. Mieczysław Antoniak	Uprawnienia nr GP-KZ-7342/511/94 do projektowania bez ograniczeń w specjalności konstrukcyjno-inżynierskiej w zakresie dróg, lotniskowych dróg startowych i manipulacyjnych		
tytuł rysunku: SZCZEGÓŁ ŚCIEKU PODCHODNIKOWEGO		nr rysunku:	skala rysunku: 1:20
		data rysunku: kwiecień 2009	