

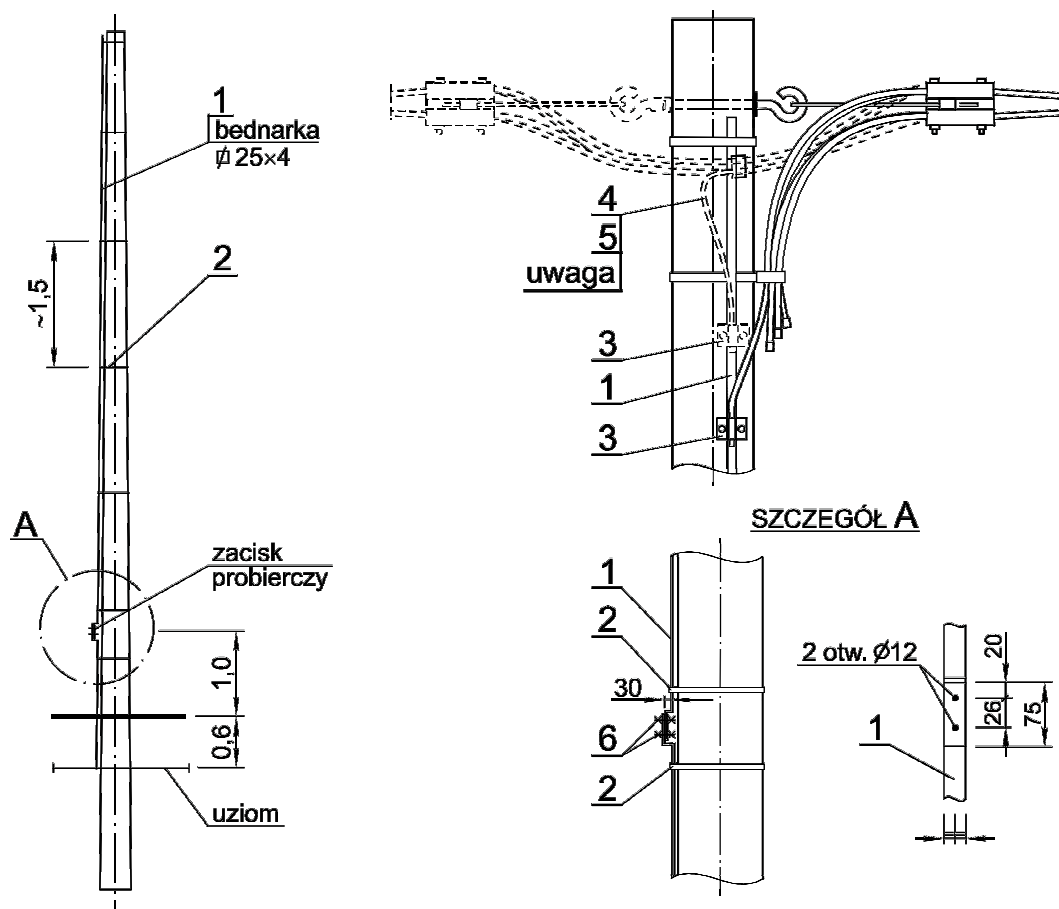
LEGENDA:

- 1- Głowica kablowa 0,6/1 kV STKO1B
- 2- Zacisk odgałęźny przebijający izolację SLIW54
- 3- Ogranicznik przepięć SE 30.350 Bz10
- 4-Osłona rurowa BE 50
- 5- Uchwyt dystansowy SO79.5
- 6 -Taśma stalowa 20x0,7 COT37
- 7- Klamerka COT 36
- 8- Opaska PER15
- 9- Kształtka uszczelniająca do rur BE50 REC90

UWAGA:

Rozwiązanie wg katalogu Lnni-ENSTO marzec 2016

INWESTOR:	GMINA KWIDZYN ul. Grudziądzka 30; 82-500 Kwidzyn			
BIURO PROJEKTOWE:	ENERGOPLANER Łukasz Piłat Dąbrówka 22, 87-214 Płużnica			
TEMAT: Budowa oświetlenia drogowego w miejscowości Rakowiec- Element I				
Treść Rys.: Szczegół montażowy - mocowanie na słupie i przyłączenie do linii kabli YAKY i YKY				
FUNKCJA:	Nazwisko i Imię:	Nr uprawnień	Podpis	DATA: 10-2018
PROJEKTANT:	mgr inż. Piłat Łukasz	nr ewid.: KUP/ /0139/POOE/14		SKALA:
SPRAWDZIŁ:	mgr inż. Delegacz Marcin	nr ewid.: POM/ /0182/PBE/17		Nr Rysunku: 4a



Uwaga: Zacisk poz. 4 i przewód poz. 5 stosować do połączenia przewodu PEN z głównym przewodem uziemiającym na słupach P, N, O i ON.

LEGENDA:

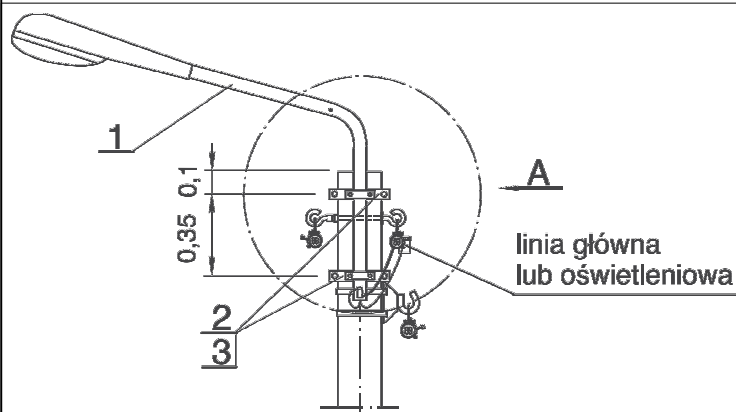
- 1- Bednarka ocynkowana 25x4mm
- 2- Taśma stalowa 20x0,7 COT 37
- 3- Zacisk uziomowy ZUS 30
- 4- Zacisk odgałęźny przebijający izolację SL
- 5- Przewód izolowany dł.1m (patrz uwaga) AsXSn 1x25
- 6- Śruba ocynkowana z nakrętką podkładką okrągłą i ,
sprężystą M10x25

UWAGA:

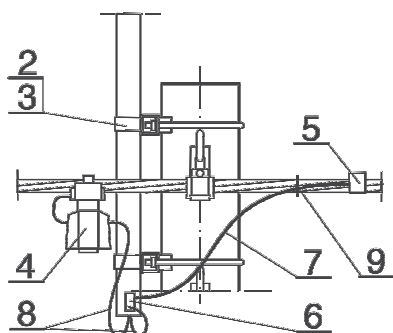
Rozwiązanie wg katalogu Lnni-ENSTO marzec 2016

INWESTOR:	GMINA KWIDZYN ul. Grudziądzka 30; 82-500 Kwidzyn			
BIURO PROJEKTOWE:	ENERGOPLANER Łukasz Piłat Dąbrówka 22, 87-214 Płużnica			
TEMAT: Budowa oświetlenia drogowego w miejscowości Rakowiec- Element I				
Treść Rys.: Szczegół montażowy - montaż uziemienia na słupie				
FUNKCJA:	Nazwisko i Imię:	Nr uprawnień	Podpis	DATA: 10-2018
PROJEKTANT:	mgr inż. Piłat Łukasz	nr ewid.: KUP/ /0139/POOE/14		SKALA:
SPRAWDZIŁ:	mgr inż. Delegacz Marcin	nr ewid.: POM/ /0182/PBE/17		Nr Rysunku: 4

SŁUP WIROWANY



szczegół A
zasilanie z linii AsXS_n □ +2×25



LEGENDA:

- 1- Wysięgnik oprawy oświetlenia ulicznego W-O/1
- 2- Konstrukcja mocująca wysięgnik oprawy
KWO-4 - Dw=420mm
KWO-3 - Dw=263mm
KWO-2 - Dw=218mm
KWO-1 - Dw=173mm
- 3- Objemka
OW-4 do KWO-4
OW-3 do KWO-3
OW-2 do KWO-2
OW-1 do KWO-1
- 4- Oprawa bezpiecznikowa SV29 z zaciskiem odgałęźnym i wkładką topikową 4A
- 5- Zacisk odgałęźny przebijający izolację SL
- 6- Zacisk tulejowy ZUP-5
- 7- Przewód izolowany ALYd 16mm²
- 8- Przewód izolowany DYd2,5mm²
- 9- Opaska PER15
- 10- Uchwyt przelotowy SO

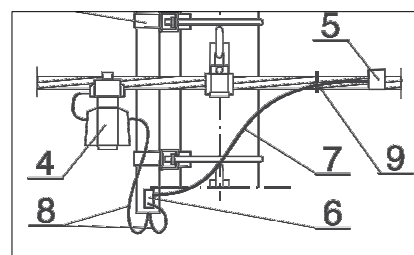
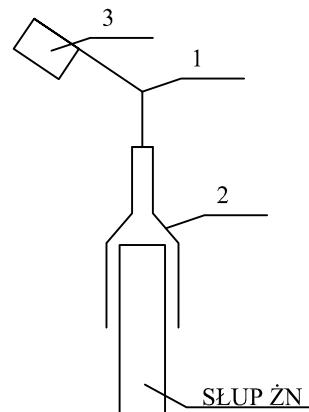
UWAGA:

- 1 - Wysięgnik W-O/1 (długość wysięgnika zgodna ze schematem)
- 2 - Nie wymaga się zerowania wysięgnika w przypadku stosowania oprawy w II klasy ochronności i przewodu pozycja 8 w izolacji wzmocnionej (DYd)

UWAGA:

Rozwiązanie wg katalogu Lnni-ENSTO marzec 2016

SŁUP ŻN



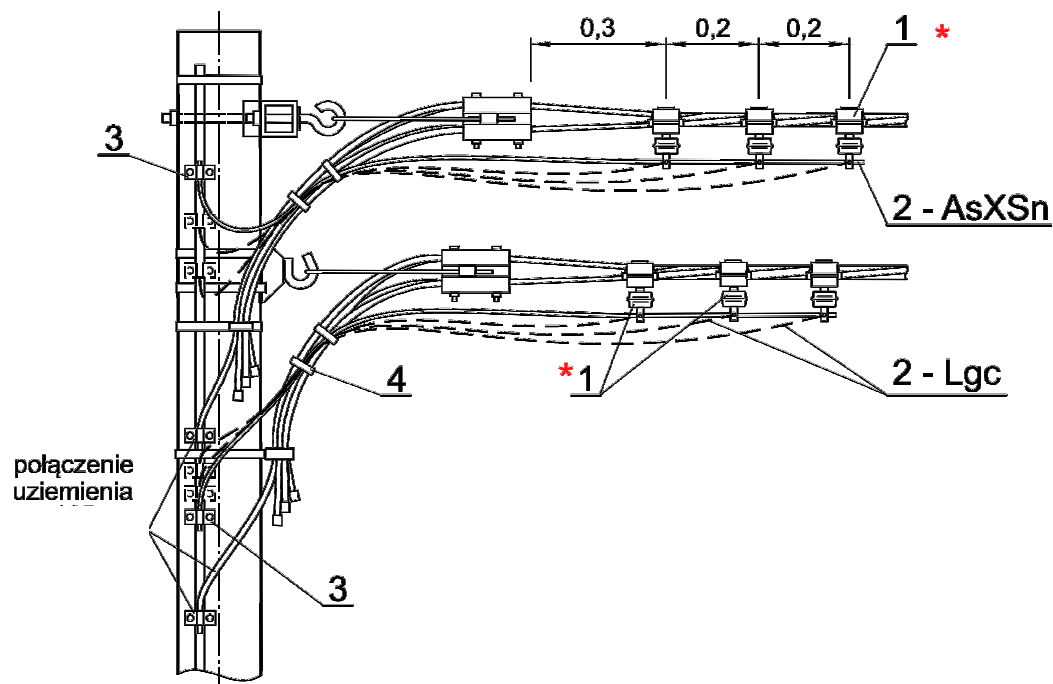
LEGENDA:

- 1- Wysięgnik oprawy oświetlenia ulicznego
- 2- Konstrukcja mocująca wysięgnik oprawy ALW104
- 3 -Oprawa oświetleniowa LED
- 4- Oprawa bezpiecznikowa SV29 z zaciskiem odgałęźnym i wkładką topikową 4A
- 5- Zacisk odgałęźny przebijający izolację SL
- 6- Zacisk tulejowy ZUP-5
- 7- Przewód izolowany ALYd 16mm²
- 8- Przewód izolowany DYd2,5mm²
- 9- Opaska PER15
- 10- Uchwyt przelotowy SO

UWAGA:

- 1 - Wysięgnik W-O/1 (długość wysięgnika zgodna ze schematem)
- 2 - Nie wymaga się zerowania wysięgnika w przypadku stosowania oprawy w II klasy ochronności i przewodu pozycja 8 w izolacji wzmocnionej (DYd)

INWESTOR:	GMINA KWIDZYN ul. Grudziądzka 30; 82-500 Kwidzyn			
BIURO PROJEKTOWE:	ENERGOPLANER Łukasz Piłat Dąbrówka 22, 87-214 Płużnica			
TEMAT: Budowa oświetlenia drogowego w miejscowości Rakowiec- Element I				
Treść Rys.: Szczegół montażowy - mocowanie oprawy oświetleniowej na słupie wirowanym i ŻN				
FUNKCJA:	Nazwisko i Imię:	Nr uprawnień	Podpis	DATA: 10-2018
PROJEKTANT:	mgr inż. Piłat Łukasz	nr ewid.: KUP/ /0139/POOE/14		SKALA:
SPRAWDZIŁ:	mgr inż. Delegacz Marcin	nr ewid.: POM/ /0182/PBE/17		Nr Rysunku: 4d



LEGENDA:

- 1- Ogranicznik przepięć SE30.350 Bz10
- 2- Przewód AsXSn 35mm²
- 3- Zacisk uziomowy ZUS 30
- 4- Opaska PER15

UWAGA:

* - Ilość ograniczników dopasować do ilości przewodów fazowych

UWAGA:

Rozwiązanie wg katalogu Lnni-ENSTO marzec 2016

INWESTOR:	GMINA KWIDZYN ul. Grudziądzka 30; 82-500 Kwidzyn			
BIURO PROJEKTOWE:	ENERGOPLANER Łukasz Piłat Dąbrówka 22, 87-214 Płużnica			
TEMAT: Budowa oświetlenia drogowego w miejscowości Rakowiec- Element I				
Treść Rys.: Szczegół montażowy - mocowanie ograniczników przepięć na słupie				
FUNKCJA:	Nazwisko i Imię:	Nr uprawnień	Podpis	DATA: 10-2018
PROJEKTANT:	mgr inż. Piłat Łukasz	nr ewid.: KUP/ /0139/POOE/14		SKALA:
SPRAWDZIŁ:	mgr inż. Delegacz Marcin	nr ewid.: POM/ /0182/PBE/17		Nr Rysunku: 4e